



# الزواج و الطلاق

في دولة قطر لعام ٢٠١١ (عرض وحتليل)

# الزواج والطلاق

في دولة قطر لعام ٢٠١١

(عرض ملخص)

ديسمبر ٢٠١٣



## تقديم

تعد إحصاءات الزواج والطلاق أحد الركائز الرئيسية للإحصاءات الحيوية والتي تستخدم كعنصر مهم عند اتخاذ القرارات ووضع السياسات والبرامج الهادفة إلى تعزيز التماسك الأسري، كما وتستخرج من هذه البيانات مؤشرات تكشف كافة الجوانب المحيطة بظاهرتي الزواج والطلاق التي أخذت تحظى باهتمام كبير في مجال الدراسات السكانية والاجتماعية.

ويمكن التعرف من خلال تحليل إحصاءات الزواج والطلاق على السلوك الديموغرافي للمجتمع بصفة عامة، وتستخدم المؤشرات التي توفرها إحصاءات الزواج والطلاق كمعالم لبلوغ الأهداف القصيرة والبعيدة المدى ولتحسين الأوضاع الاجتماعية والاقتصادية لأفراد المجتمع القطري كافة.

ويوضح التقرير تطور ظاهرتي الزواج والطلاق بمكوناتها المختلفة كمعدلات الزواج والطلاق ومتوسط العمر عند أول زواج وكذلك خصائص الزواج والطلاق خلال عام ٢٠١١، وذلك للتعرف على العوامل التي تؤخر الزواج أو تشجع عليه والعوامل المؤثرة في معدلات الطلاق، وانعكاساتها على التماسك الأسري.

وتأمل وزارة التخطيط التنموي والإحصاء أن تستفيد الجهات الحكومية والمؤسسات الخاصة ذات النفع العام ومنظمات المجتمع المدني مما جاء بهذا التقرير من مؤشرات حول الزواج والطلاق لعام ٢٠١١م وضع الخطط والسياسات الاجتماعية الهادفة إلى تشجيع الشباب على الزواج والحد من تفشي ظاهرة الطلاق وإيجاد الحلول الناجحة لها خصوصاً لدى الفئات العمرية الشابة.

**د. صالح بن محمد النابت**  
**وزير التخطيط التنموي والإحصاء**



## المقدمة

تعتبر إحصاءات الزواج والطلاق إحدى أهم الإحصاءات الحيوية المهمة والتي من خلالها يتم دراسة خصائص ظاهرتي الزواج والطلاق اللتين تحددان خصائص الأسرة في دولة قطر ومسارات المجتمع حول القضايا المرتبطة بنمو السكان.

وبهدف التعرف على تطور ظاهرتي الزواج والطلاق بدولة قطر لعام ٢٠١١ يأتي هذا التقرير الذي يتناول القسم الأول منه موضوع الزواج، حيث تضمن بيانات ومؤشرات مثل متوسط العمر عند أول زواج، ومعدل الزواج العام، وبيان خصائص الزواج في المجتمع القطري من خلال مؤشرات الزواج الأول وفئات أعمار الزوجين ومستواهما التعليمي.

أما القسم الثاني من التقرير فيركز على موضوع الطلاق في المجتمع القطري، حيث يشتمل على تحليل البيانات الخاصة به منها معدل الطلاق العام لكل ألف من السكان، وإشادات الطلاق بحسب نوع الطلاق (رجعي، بينونة صغرى، خلع، بينونة كبرى) ووفق فئة عمر الزوج والزوجة، وكذلك حسب مدة الحياة الزوجية وصلته القرابة، فضلاً عن إشادات الطلاق حسب فئات العمر.

وجدير بالذكر فإن البيانات الواردة في هذا التقرير هي حصيلة تعاون بين وزارة التخطيط التنموي والإحصاء والمجلس الأعلى للقضاء.

وتتضمن بيانات هذا التقرير أحداث الزواج والطلاق التي تمت وسجلت بدولة قطر، وكذلك يشمل أحداث الزواج والطلاق للقطريين التي تمت خارج الدولة.



## الفهرس

رقم الصفحة	الموضوع
١	تقديم
٢	مقدمة
	<b>أولاً: الزواج</b>
٤	• معدل الزواج العام لكل ألف من السكان القطريين
٥	• عقود الزواج حسب جنسية الزوج والزوجة ومكان إقامة الزوج
٦	• متوسط العمر عند أول زواج
٧	• فئات أعمار الزوجين
٩	• عقود الزواج حسب عدد الزوجات بالعصمة
١٠	• عقود الزواج حسب الحالة الزوجية للزوجة
١١	• عقود الزواج حسب الحالة التعليمية للزوج والزوجة
١٢	• عقود الزواج للمقطريين حسب صلة القرابة
	<b>ثانياً: الطلاق</b>
١٣	• معدل الطلاق العام لكل ألف من السكان القطريين
١٤	• إسهادات الطلاق حسب جنسية الزوج والزوجة ومكان إقامة الزوج
١٦	• إسهادات الطلاق حسب نوع الطلاق وجنسية الزوج والزوجة
١٧	• إسهادات الطلاق حسب نوع الطلاق وفترة عمر الزوج
١٨	• إسهادات الطلاق حسب نوع الطلاق وفترة عمر الزوجة
١٩	• إسهادات الطلاق حسب مدة الحياة الزوجية للزوج والزوجة
٢١	• إسهادات الطلاق حسب الحالة التعليمية للزوج والزوجة
٢٢	• إسهادات الطلاق للمقطريين حسب صلة القرابة
٢٣	• إسهادات الطلاق حسب عدد الزوجات بالعصمة
٢٤	• إسهادات الطلاق حسب عدد الأبناء وجنسية الزوج والزوجة
٢٥	<b>ثالثاً: الجداول</b>





## أولاً: الزواج

يعد الزواج الركيزة الشرعية لتكوين الأسرة وإنجاب الأطفال، علاوة على أنه يعتبر الوسيلة لزيادة النمو الطبيعي للسكان، وسوف يتناول هذا الجزء من التقرير تحليل بعض المؤشرات المتعلقة بعمود الزواج.

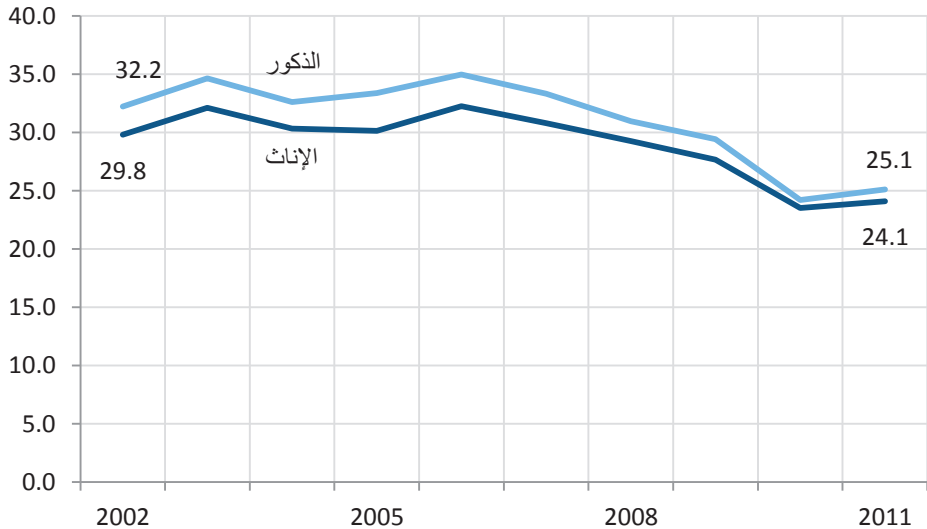
### • معدل الزواج العام لكل ألف من السكان القطريين ١٥ سنة فأكثر

شهدت السنوات الأخيرة انخفاض معدل الزواج العام لكل من الذكور والإناث

يشير الشكل (١) إلى أن معدل الزواج العام لكل ألف من السكان القطريين في الفئة العمرية ١٥ سنة فأكثر، شهد ارتفاع نسبي للجنسين خلال الفترة ٢٠٠٢-٢٠٠٦. وقد سجل أعلى معدل في العام ٢٠٠٦، حيث بلغ ٣٤,٨ للذكور بعد أن كان ٣٢,٢ في عام ٢٠٠٢، وكذلك بالنسبة للإناث فقد بلغ ٣٤,٠ بعد أن كان ٢٩,٨ في عام ٢٠٠٢، ثم بدأ بالانخفاض خلال السنوات الثلاثة الأخيرة، حتى وصل إلى ٢٤,٣ للذكور و٢٣,٥ للإناث في عام ٢٠١٠ ارتفع بعدها قليلاً إلى ٢٥,١ للذكور و ٢٤,١ للإناث عام ٢٠١١ ويمكن تفسير هذا الانخفاض بارتفاع مستوى تعليم المرأة ودخولها بقوة لسوق العمل، علاوة على ارتفاع تكاليف الزواج.

معدل الزواج العام لكل ألف من السكان، قطريون ١٥ سنة فأكثر ٢٠٠٢ - ٢٠١١

شكل رقم (١)



### • عقود الزواج حسب جنسية الزوج والزوجة ومكان إقامة الزوج

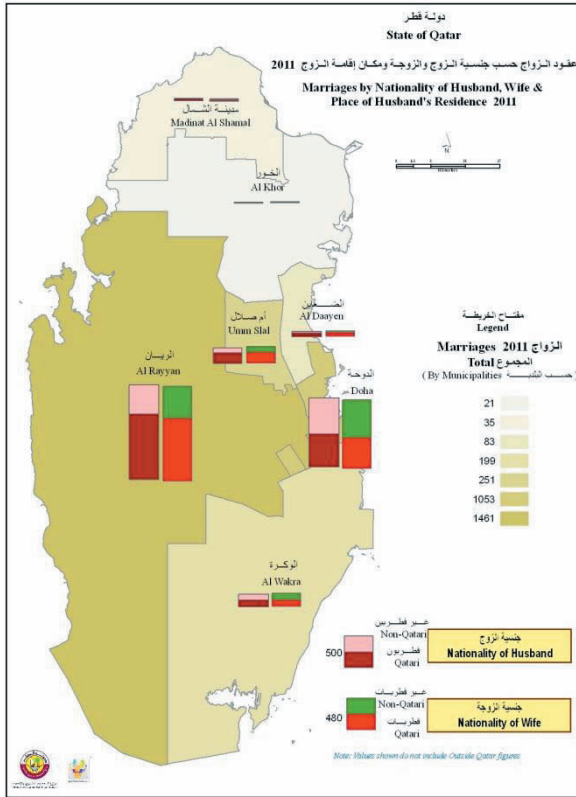
أكثر حالات الزواج للقطريين  
بلدية الريان  
والدوحة لغير القطريين

أكثر حالات زواج حصلت في بلدية الريان، حيث مثلت ما نسبته ٤٤,٤% من إجمالي عقود الزواج بدولة قطر، تليها بلدية الدوحة بنسبة ٣٢,٠%، ثم بلدية أم صلال بنسبة ٧,٦%، فبلدية الوكرة بنسبة ٦,٠%، ثم بقية البلديات (الخور، الشمال، الظعainen) بنسبة ٤,٢%.

وعند النظر إلى عقود الزواج بحسب جنسية ومحل إقامة الزوج، نجد بأن أكثر حالات زواج القطريين تمت في بلدية الريان بنسبة ٥٣,١%، تليها بلدية الدوحة بنسبة ٢٦,٦%، ثم بلدية أم صلال بنسبة ٩%، فبلدية الوكرة بنسبة ٥,٦%، ثم بقية البلديات بنسبة ٥,٧%.

عقود الزواج حسب جنسية الزوج  
والزوجة ومكان إقامة الزوج ٢٠١١

شكل رقم  
(٢)



كما ويشير الشكل (٢) إلى أن أكبر نسبة زواج قطريات حصلت في بلدية الريان بنسبة ٥٠,٢% من إجمالي عقود الزواج التي حصلت للقطريات في الدولة، تليها بلدية الدوحة بنسبة ٢٤,٣%، ثم بلدية أم صلال بنسبة ٨,٥%، فبلدية الوكرة بنسبة ٥%، ثم بقية البلديات (الخور، الشمال، الظعainen) بنسبة ٥,١%.

أما بالنسبة لعقود زواج غير القطريات فتركزت بالدرجة الرئيسية في بلدية الدوحة، حيث مثلت ما نسبته ٤٢,٨% من إجمالي عقود غير القطريات، تليها بلدية الريان بنسبة ٣٦,٢%، ثم بلدية الوكرة بنسبة ٧,٥%، فبلدية أم صلال بنسبة ٦,٤%، ثم بقية البلديات (الخور، الشمال، الظعainen) بنسبة ٢,٩%.

### • متوسط العمر عند أول زواج

ارتفاع متوسط العمر عند الزواج الأول لغير القطريين (ذكورا وإناثا) إلى ٢٩,٦ و ٢٦,٥ سنة على التوالي وللقطريين ٢٤,١ سنة وانخفاضا بسيطا للقطريين إلى ٢٦,٧ سنة

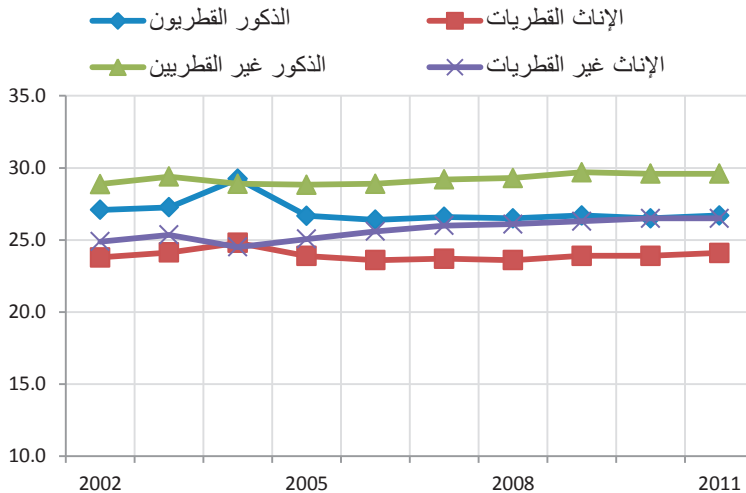
يعد متوسط سن الزواج الأول أحد المؤشرات الهامة التي توضح خصائص الزواج في المجتمع القطري، وتشير بيانات هذا المؤشر إلى ارتفاع متوسط العمر عند أول زواج لغير القطريين مقارنة بنظيره لدى القطريين بصفة عامة بنسبة ثلاثة سنوات للذكور، وستان ونصف للإناث.

يشير الشكل (٣) إلى أن متوسط العمر عند الزواج

الأول عند غير القطريين قد شهد ارتفاعا ملحوظا خلال الفترة ٢٠٠٢ - ٢٠١١، فقد ارتفع من ٢٤,٩ سنة عام ٢٠٠٢ إلى ٢٦,٥ سنة للإناث عام ٢٠١١، وللذكور من حوالي ٢٨,٩ سنة إلى ٢٩,٦ سنة في ٢٠١١ أما بالنسبة للقطريين، فقد ارتفع متوسط العمر عند أول زواج ارتفاعا طفيفا عند الإناث القطريات خلال الفترة ٢٠٠٢ - ٢٠١١. حيث كان بحدود ٢٣,٨ سنة، وأصبح ٢٤,١ في ٢٠١١ بينما شهد انخفاضا بسيطا لدى الذكور القطريين، حيث انخفض من ٢٧,١ سنة عام ٢٠٠٢ إلى ٢٦,٧ سنة عام ٢٠١١. وغني عن البيان فإن الفرق بين متوسط العمر عند أول زواج عند الذكور ونظيره لدى الإناث بسيط، حيث بلغ ٢,٦ سنة بين القطريين و ٣,١ سنة بين غير القطريين لعام ٢٠١١.

متوسط العمر عند أول زواج، حسب الجنسية والنوع ٢٠١١

شكل رقم (٣)



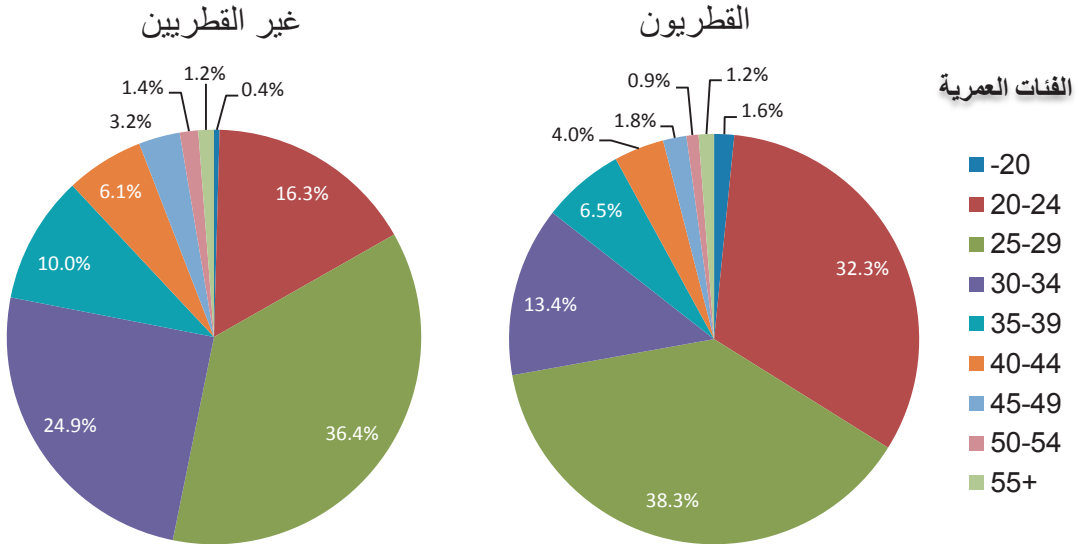
• فئات أعمار الزوجين

الفئة العمرية (٢٩-٢٠) هي الأعلى تسجيلاً لحالات الزواج للقطريين وغير القطريين بنسبة ٧٠,٦٪، ٥٢,٧٪ على التوالي

يتبين من الشكل (٤-أ) ارتفاع سن الزواج لغير القطريين، حيث تبلغ نسبة الأزواج في الفئة العمرية (٢٩-٢٠ سنة) ٥٢,٧٪ من مجموع الأزواج غير القطريين، بينما تبلغ النسبة لنفس الفئة العمرية عند الأزواج القطريين ٧٠,٦٪ من مجموع الأزواج القطريين. وبالمقابل ارتفعت نسبة الزواج في الفئة العمرية (٣٠-٣٩ سنة) لغير القطريين، حيث بلغت ٣٤,٩٪ من مجموع الأزواج غير القطريين، في حين تصل نفس الفئة العمرية من القطريين إلى ١٩,٩٪ فقط من مجموع الأزواج القطريين.

عقود الزواج حسب فئة عمر الزوج والجنسية (قطريون - غير قطريين) ، ٢٠١١

شكل رقم (٤- أ)



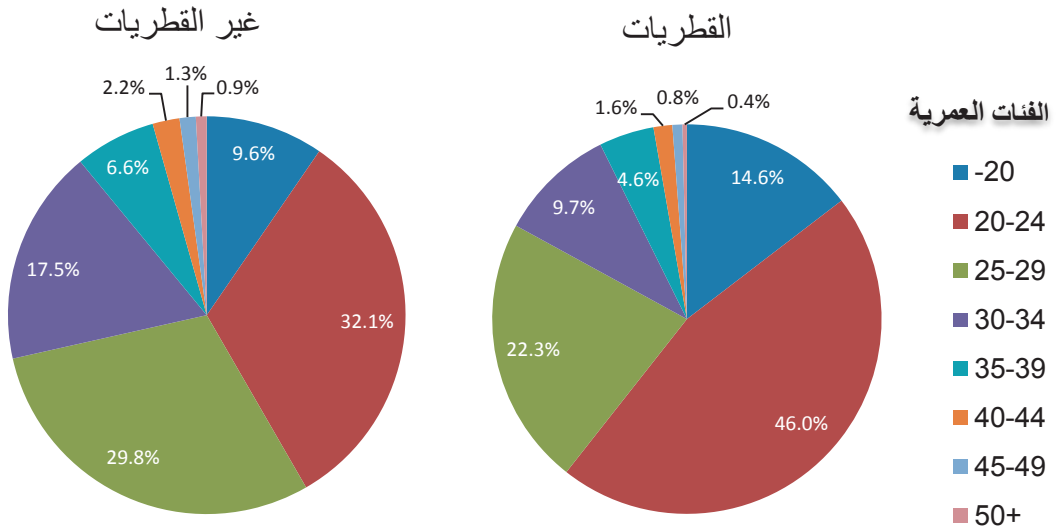
وبالمثل يلاحظ من شكل (٤ ب) ارتفاع أعمار الزوجات غير القطريات بالنسبة للقطريات، حيث تزداد نسبة الزوجات القطريات في الفئة العمرية (٢٤-١٥ سنة) عن نظيراتها غير القطريات في نفس الفئة العمرية، وتبلغ النسبة ٦٠,٦٪ من مجموع الزوجات القطريات، بينما تبلغ النسبة عند نفس الفئة من غير القطريات ٤١,٧٪.

وبالمقابل، نرى ارتفاع في نسبة الفئة العمرية (٢٥-٣٤ سنة) لغير القطريات، حيث تبلغ ٤٧,٣٪ من الزوجات غير القطريات مقابل ٣٢٪ من مجموع الزوجات بالنسبة إلى الزوجات القطريات. وكذلك يلاحظ ارتفاع المعدل في الفئة العمرية (٣٥-٤٤ سنة) لغير القطريات بفارق ٢,٦٪ عن القطريات من نفس الفئة العمرية.

معظم الزيجات للقطريات تتم في الفئة العمرية (٢٤-١٥) بنسبة ٦٠,٦٪ بينما تتم معظم الزيجات لغير القطريات في الفئة العمرية (٢٥-٣٤) بنسبة ٤٧,٣٪

عقود الزواج حسب فئة عمر الزوجة والجنسية (قطريات - غير قطريات)، ٢٠١١

شكل رقم (٤ - ب)



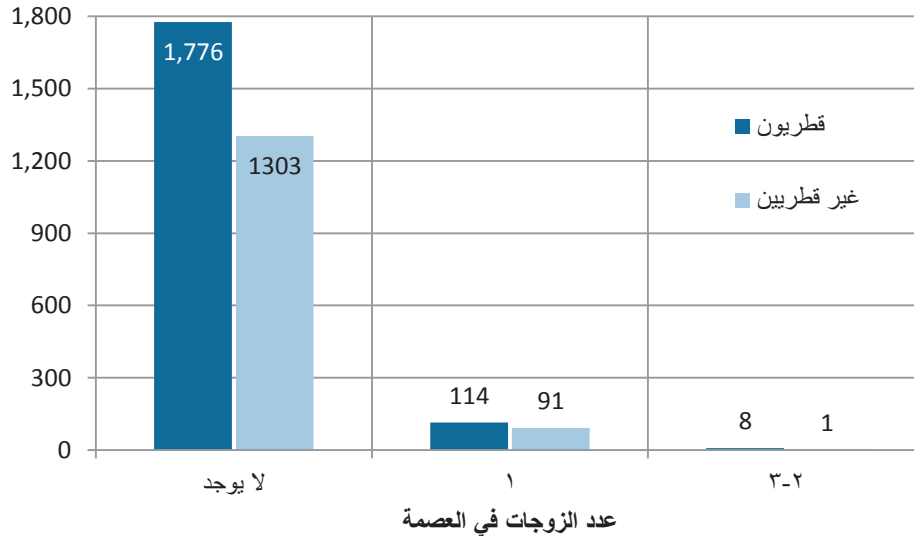
### • عقود الزواج حسب عدد الزوجات بالعصمة

ارتفاع نسبة عقود الزواج مع عدم وجود زوجات أخريات في العصمة حيث بلغت ٩٢,٥% بالنسبة لمجموع الأزواج.

يتبين من الشكل (٥) ارتفاع نسبة عقود الزواج مع عدم وجود زوجات أخريات في العصمة، حيث بلغت ٩٢,٥% بالنسبة لمجموع الأزواج مقابل ما نسبته ٦,٥% بالنسبة لعقود الزواج لأزواج لديهم زوجة أو أكثر سابقا. يوضح الشكل إلى أن نسبة الذين ليس لديهم زوجة أخرى غير التي يعقد عليها الزواج تراوحت بين ٩٣,٦% للقطريين و٩٣,٤% لغير القطريين. وبلغت نسبة الذين لديهم زوجة أخرى واحدة ٦% للقطريين و٦,٥% لغير القطريين، أما الذين لديهم زوجتان أو ثلاثة أخريات، فلم تتخطى نسبتهم ٠,٤% للقطريين و٠,١% لغير القطريين.

عقود الزواج حسب عدد الزوجات بالعصمة، ٢٠١١

شكل رقم (٥)



- عقود الزواج حسب الحالة الزوجية للزوجة

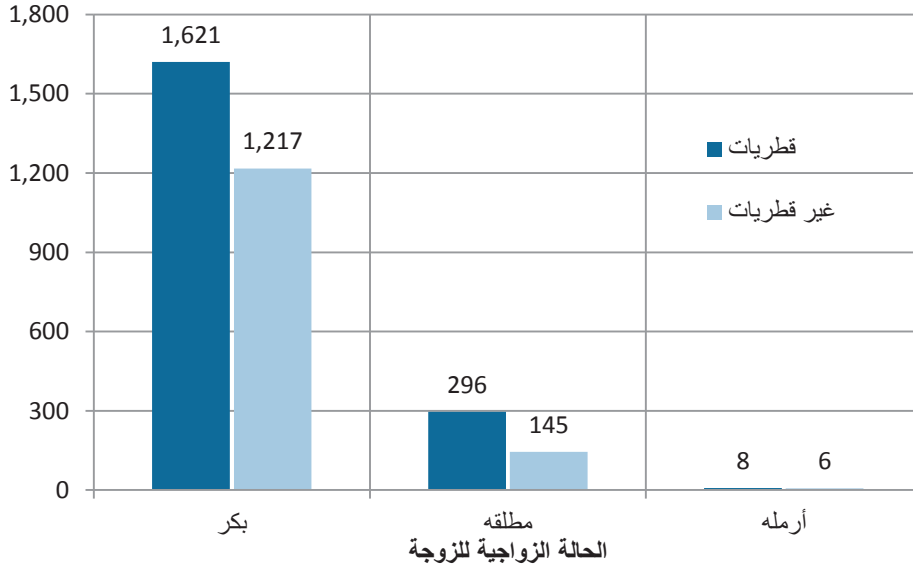
ارتفاع نسبة الزوجات البكر عن الأرمال والمطلقات إذ تبلغ نسبتهم ٨٦,٢٪ من إجمالي الزوجات في عقود الزواج

يشير الشكل (٦) بصورة عامة إلى ارتفاع نسبة الزوجات البكر في عقود الزواج عن الأرمال والمطلقات، فتبلغ نسبتهم ٨٤,٢٪ من إجمالي الزوجات في عقود الزواج مقابل ١٥,٨٪ من عقود الزواج التي تكون فيها الزوجة مطلقة أو أرملة.

ويتفصيل أكثر تبلغ نسبة الزوجة البكر في عقود الزواج للمقطريات ٨٤,٢٪ بينما المطلقة ١٥,٤٪ والأرملة ٠,٤٪، أما غير القطريات، فبلغت نسبة البكر في عقود الزواج ٨٩٪ والمطلقة ١٠,٦٪ والأرملة ٠,٤٪، ويلاحظ أيضا ارتفاع نسبة زواج المطلقات القطريات بفارق ٤,٨٪ عن غير القطريات.

عقود الزواج حسب الحالة الزوجية للزوجة، ٢٠١١

شكل رقم (٦)





### • عقود الزواج حسب الحالة التعليمية للزوج والزوجة

يوضح الشكل (٧) نسب الحالة التعليمية حسب الجنس والجنسية لعقود الزواج في عام ٢٠١١، حيث يلاحظ ارتفاع نسب عقود الزواج في فئة غير القطريين (ذكورا وإناثا) من حملة الشهادات الجامعية فما فوق عنها في فئة القطريين.

الحالة التعليمية تلعب دورا هاما في تأخر الزواج بالنسبة لغير القطريين مقارنة بالقطريين

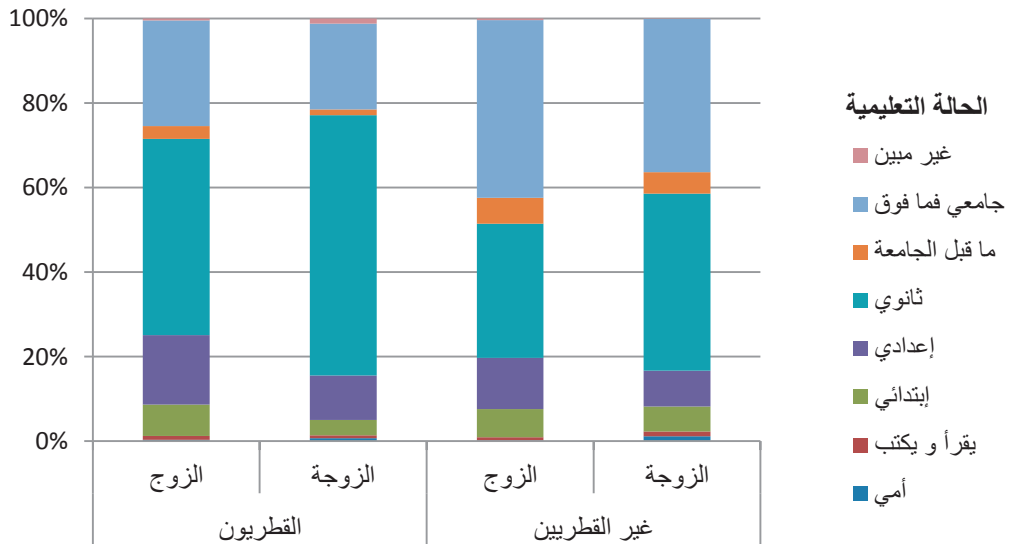
و بلغت نسبة عقود الزواج للأزواج القطريين من حملة الشهادة الجامعية فأعلى ٢٥٪ من مجموع الحالات التعليمية للأزواج القطريين، وبالمقابل يلاحظ ارتفاع النسبة عند الأزواج غير القطريين إلى ٤٢٪ من مجموع الحالات التعليمية للأزواج غير القطريين.

وكذلك بالنسبة للإناث، حيث بلغت نسبة الزوجات القطريات الحاملات للشهادة الجامعية فأعلى ٢٠,٣٪ من مجموع الحالات التعليمية للزوجات القطريات، بينما ترتفع النسبة عند الزوجات غير القطريات الحاملات للشهادة الجامعية فأعلى إلى ٣٦,٢٪ من مجموع الحالات التعليمية للزوجات غير القطريات.

وتعود أسباب ارتفاع عقود زواج حملة الشهادات الجامعية عند غير القطريين إلى ارتفاع الفئة العمرية لهم عند عقد الزواج، كما ذكر سابقا من جانب. ومن جانب آخر يلاحظ ارتفاع نسبة زواج القطريين في الفئات العمرية الأقل، أي خلال دراستهم الجامعية وقبل إتمامها.

عقود الزواج حسب الحالة التعليمية والجنسية للزوج والزوجة، ٢٠١١

شكل رقم (٧)



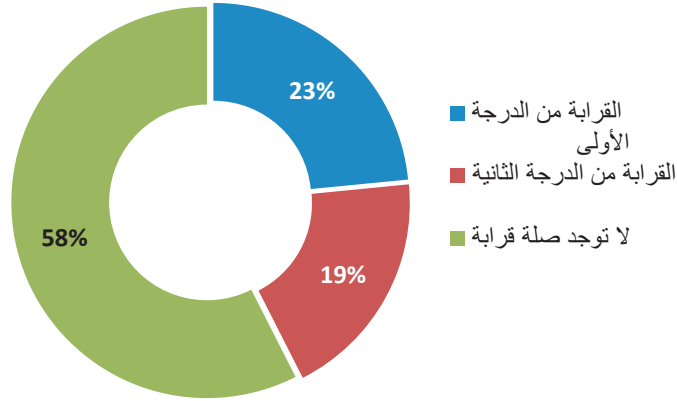
### • عقود الزواج للقطريين حسب صلة القرابة

رغم حملات التوعية بشأن زواج الأقارب بالنسبة للقطريين فما زالت النسبة مرتفعة حيث بلغت ٤٢٪ من إجمالي حالات الزواج

يشير الشكل (٨) الذي يبين توزيع عقود الزواج للقطريين وفق صلة القرابة لعام ٢٠١١ إلى أن نسبة زواج الأقارب لازالت مرتفعة، حيث تبلغ ٤٢٪ من إجمالي حالات الزواج، بالرغم من حملات التوعية بشأن الأخطار التي يمكن أن تترتب عن زواج الأقارب. وبلغت نسبة زواج الأقارب من الدرجة الأولى نحو ٢٣٪ في حين كانت النسبة ١٩٪ بالنسبة للقرابة من الدرجة الثانية، وبلغت نسبة المتزوجين ممن لا توجد صلة قرابة بينهم الـ ٥٨٪ لعام.

عقود الزواج للقطريين حسب صلة القرابة، ٢٠١١

شكل رقم (٨)



## ثانياً: الطلاق

انخفاض حالات الطلاق بين  
القطريين عام ٢٠١١ بنسبة ٨,٠٪  
عن عام ٢٠١٠

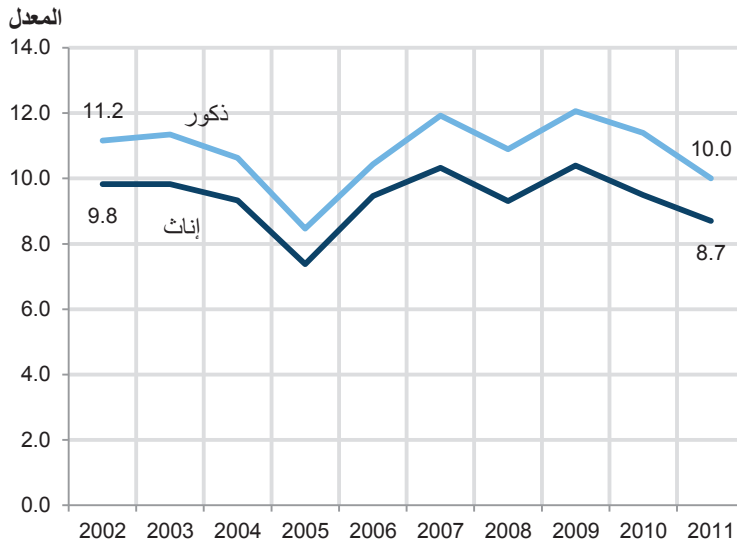
سيتم تناول ظاهرة الطلاق من خلال مؤشرات تتعلق بمعدلات الطلاق والعوامل المؤدية للطلاق في المجتمع القطري، كمدة الحياة الزوجية وعمر الزوجين ومستواهم التعليمي وتعدد الزوجات، حيث شهد المجتمع القطري انخفاض حالات الطلاق في العام ٢٠١١ حيث بلغت (٧٥٤) حالة طلاق بين القطريين. وفيما يلي توضيحاً لأهم مؤشرات الطلاق.

### • معدل الطلاق العام لكل ألف من السكان القطريين

يشير الشكل إلى انخفاض معدلات الطلاق للمواطنين القطريين لكل ألف من السكان خلال الفترة ٢٠٠٢-٢٠٠٥ حيث انخفض للنساء القطريات من ٩,٨ في عام ٢٠٠٢ إلى ٧,٤ في عام ٢٠٠٥، بينما عاود الارتفاع مرة أخرى لتصل إلى ٨,٧ عام ٢٠١١. وبالنسبة للرجال القطريين انخفضت أيضاً معدلات الطلاق خلال الفترة ٢٠٠٢-٢٠٠٥ من ١١,٢ للرجال القطريين في عام ٢٠٠٢ إلى ٨,٥ في عام ٢٠٠٥، بينما ارتفعت النسبة مرة أخرى لتصل إلى ١٠,٠ عام ٢٠١١.

معدل الطلاق العام لكل ألف من السكان، قطريون ٢٠٠٢ - ٢٠١١

شكل رقم (٩)



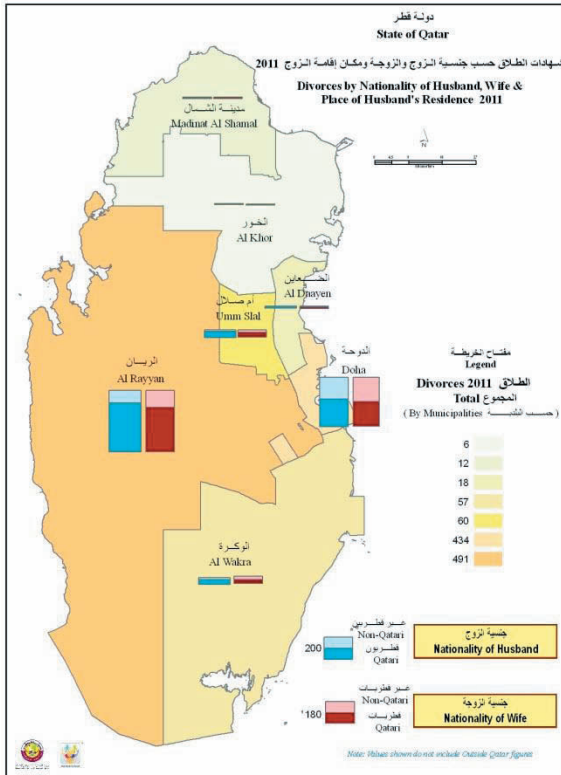
### • إشارات الطلاق حسب جنسية الزوج والزوجة ومكان إقامة الزوج

شهدت بلدية الريان أكثر حالات الطلاق للقطريين وشهدت بلدية الدوحة أكثر حالات الطلاق لغير القطريين

يتضح من الشكل أن أكثر حالات طلاق كانت في بلدية الريان، حيث شكلت ما نسبته ٤٤,٣٪ من إجمالي إشارات الطلاق بدولة قطر، تليها بلدية الدوحة بنسبة ٢٩,٢٪، ثم بلدية أم صلال بنسبة ٥,٤٪، فبلدية الوكرة بنسبة ٥,١٪، ثم بقية البلديات (الخور، الشمال، الظعنين) بنسبة ٣,٢٪.

إشارات الطلاق حسب جنسية الزوج والزوجة ومكان إقامة الزوج ٢٠١١

شكل رقم (١٠)



أما فيما يتعلق بإشارات الطلاق حسب جنسية ومكان إقامة الزوج، لوحظ بأن أكثر حالات طلاق القطريين قد حصلت في بلدية الريان بنسبة ٥١,٧٪، تليها بلدية الدوحة بنسبة ٣١,٨٪، ثم بلدية أم صلال بنسبة ٦,٦٪، فبلدية الوكرة بنسبة ٥,٦٪، ثم بقية البلديات (الخور، الشمال، الظعنين) بنسبة ٢,١٪.

أما بالنسبة لحالات طلاق غير القطريين، فتركز أغلبها في بلدية الدوحة بنسبة ٥٤,٨٪، تليها بلدية الريان بنسبة ٢٨,٥٪، ثم بلدية الوكرة بنسبة ٤,٢٪، فبلدية أم صلال بنسبة ٢,٨٪، ثم بلديتي الخور و الظعنين بنسبة ١,٤٪، ولم تسجل أي حالة طلاق للأزواج غير القطريين المقيمين في بلدية الشمال.

كما ويبين الشكل (١٠) إلى أن أكبر حالات طلاق للقطريين وقعت في مدينة الريان بنسبة ٥٠,٨٪ من إجمالي إشارات الطلاق التي حصلت للقطريين في الدولة، تليها بلدية الدوحة بنسبة ٣١,٧٪، ثم بلدية أم صلال

بنسبة ٦,٠٪، فبلدية الوكرة بنسبة ٤,٧٪، ثم بقية البلديات (الخور، الشمال، الظعابين) بنسبة ٣,٩٪، وبلغت نسبة المطلقات القطريات خارج الدولة ٢,٩٪.

أما بالنسبة لحالات طلاق غير القطريات فتركزت بالدرجة الرئيسية في بلدية الدوحة، حيث شكلت ما نسبته ٥١,٨٪ من إجمالي إشارات الطلاق لغير القطريات، تليها بلدية الريان بنسبة ٣٣,٣٪، ثم بلدية الوكرة بنسبة ٥,٨٪ فبلدية أم صلال بنسبة ٤,٤٪، ثم بقية البلديات (الخور، الشمال، الظعابين) بنسبة ٢,٢٪.

### • إسهادات الطلاق حسب نوع الطلاق وجنسية الزوج والزوجة

يشكل الطلاق الرجعي وطلاق البينونة الصغرى ما نسبته ٩١.٢٪ من إجمالي نوع الطلاق

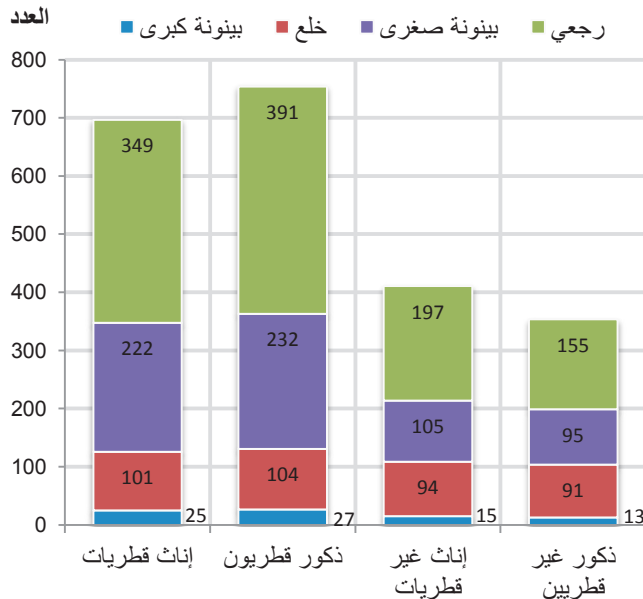
تظهر النتائج ارتفاعا في نسب الطلاق الرجعي (وهو الطلاق الذي يقع على الزوجة المدخول بها وغير مكمل للثلاثة) و طلاق البينونة الصغرى (وهو أن يتم الطلاق الأول أو الثاني بعد انتهاء العدة بالزوجة قبل أو بعد الدخول بها) ، حيث بلغت النسب ٤٨,٧٪ و ٤٢,٥٪ على التوالي.

ويشير الشكل (١١) أيضا إلى انخفاض طلاق البينونة الكبرى (وهو الطلاق المكمل للثلاثة ولا يحق للمطلق إعادة مطلقة إلا بعد زواجها من شخص آخر زواجا شرعيا ثم الطلاق منه) وطلاق الخلع (وهو الذي يتم بناء على طلب الزوجة مقابل مبلغ من المال)، بنسبة ٢,٩٪ و ٥,٩٪ على التوالي.

ويوضح الشكل (١١) عدد إسهادات الطلاق حسب نوع الطلاق وجنسية الزوج والزوجة بشكل مفصل.

إسهادات الطلاق حسب نوع الطلاق والجنس والجنسية، ٢٠١١

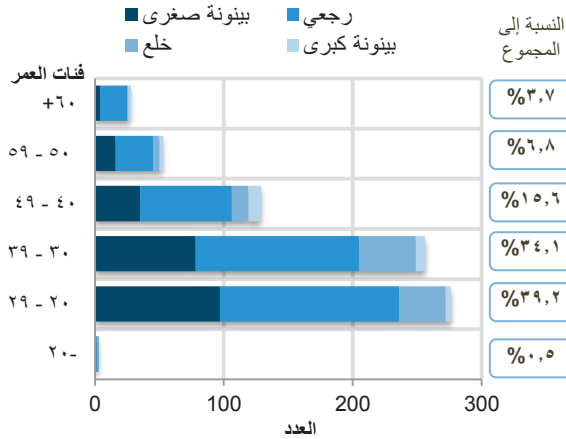
شكل رقم (١١)



### • إسهادات الطلاق حسب نوع الطلاق وفئة عمر الزوج

إسهادات الطلاق حسب نوع الطلاق وفئة عمر الزوج (قطريون)، ٢٠١١

شكل رقم (١٢ - أ)

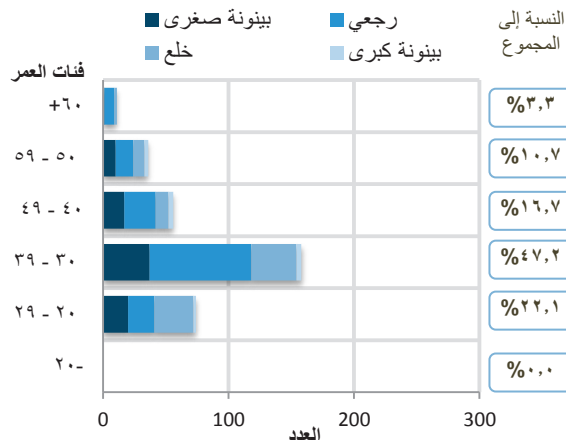


يوضح الشكل أن حالات الطلاق كانت أعلى عند الأزواج القطريين في الفئة العمرية (٢٠-٢٩ سنة)، حيث بلغت ٣٧٪ من إجمالي إسهادات الطلاق حسب الفئة العمرية للأزواج القطريين. تليها الفئة العمرية من (٣٠-٣٩) بنسبة ٣٤,٤٪.

أما أقل نسبة فكانت في الفئة العمرية الأقل من ٢٠ سنة بنسبة ٠,٤٪، ويعود السبب إلى قلة أعداد المتزوجين في هذه الفئة العمرية.

إسهادات الطلاق حسب نوع الطلاق وفئة عمر الزوج (غير القطريين)، ٢٠١١

شكل رقم (١٢ - ب)



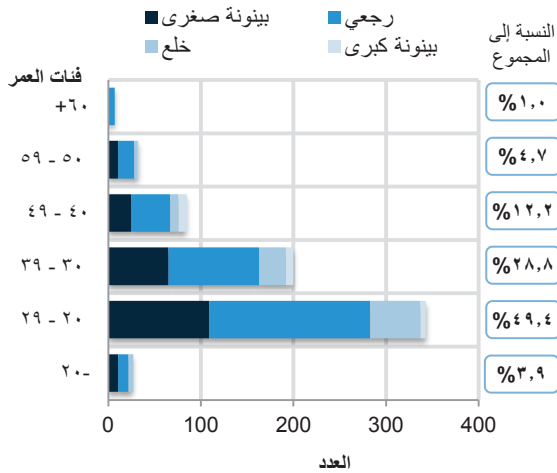
أما بالنسبة للأزواج غير القطريين، فقد كانت أعلى نسبة للطلاق في الفئة العمرية (٣٠-٣٩ سنة)، حيث بلغت ٤٧,٢٪ من إجمالي إسهادات الطلاق حسب الفئة العمرية للأزواج غير القطريين. تليها الفئة العمرية من (٤٠-٤٩) و (٢٠-٢٩) بنسبة ١٦,٧٪ و ٢٢,١٪ على التوالي.

أما أقل نسبة فكانت في الفئة العمرية ٦٠ سنة فأكثر بنسبة ٣,٣٪، ولم تسجل أي حالات طلاق في الفئة العمرية الأقل من ٢٠ سنة خلال عام ٢٠١١.

### • إسهادات الطلاق حسب نوع الطلاق وفترة عمر الزوجة

إسهادات الطلاق حسب نوع الطلاق وفترة عمر الزوجة (قطريات)، ٢٠١١

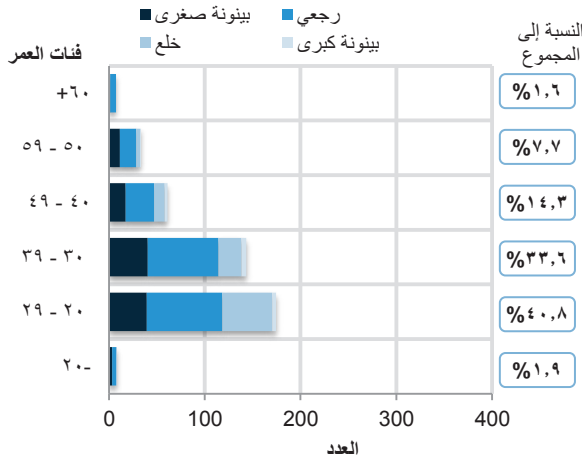
شكل رقم (١٣ - أ)



بالنسبة للزوجات القطريات، يوضح الشكل أن حالات الطلاق كانت أعلى في الفئة العمرية (٢٠-٢٩ سنة)، حيث بلغت ٤٩,٤٪ من إجمالي إسهادات الطلاق حسب الفئة العمرية للزوجات القطريات. تليها الفئة العمرية من (٣٠-٣٩) بنسبة ٢٨,٨٪. أما أقل نسبة فكانت في الفئة العمرية الأكبر من ٦٠ سنة بنسبة ١,٠٪.

إسهادات الطلاق حسب نوع الطلاق وفترة عمر الزوجة (غير قطريات)، ٢٠١١

شكل رقم (١٣ - ب)



أما الزوجات غير القطريات، فقد كانت أعلى نسبة للطلاق في نفس الفئة العمرية الأعلى عند القطريات (٢٠-٢٩ سنة)، حيث بلغت ٤٠,٨٪ من إجمالي إسهادات الطلاق حسب الفئة العمرية للزوجات غير القطريات. تليها الفئة العمرية (٣٠-٣٩) بنسبة ٣٣,٦٪. أما أقل نسبة فكانت في الفئة العمرية ٦٠ سنة فأكثر بنسبة ١,٦٪.



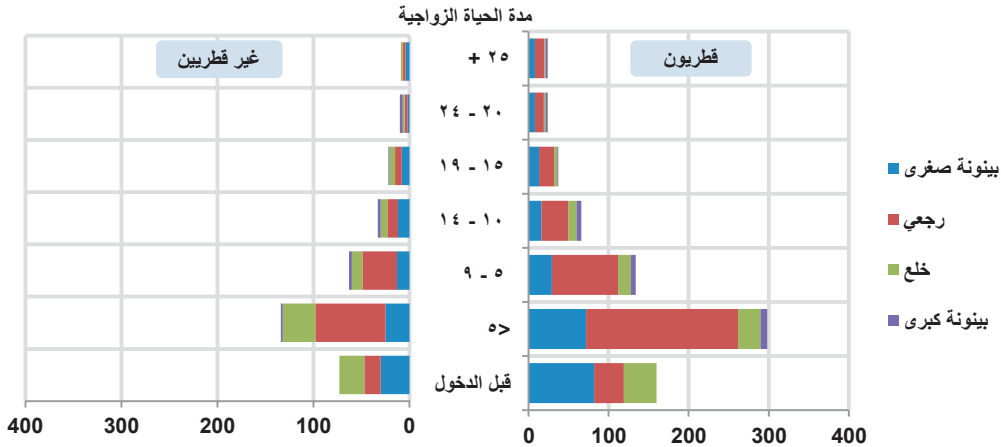
### • إسهادات الطلاق حسب مدة الحياة الزوجية للزوج والزوجة

يشير الشكل إلى أن معظم حالات الطلاق لعام ٢٠١١ حسب مدة الحياة الزوجية قد تمت في فترة السنوات الخمس الأولى من الزواج وكذلك فترة قبل الدخول، وهذا ما يفسر أيضا ارتفاع نسبة طلاق البينونة الصغرى والرجعي كما ذكر سابقا.

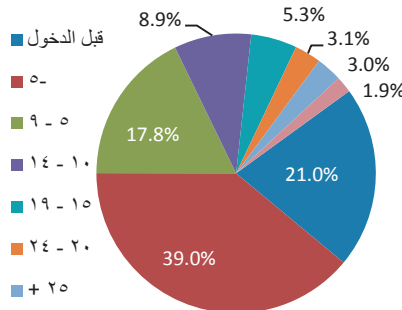
ارتفاع عدد حالات الطلاق خلال الخمس سنوات الأولى من الزواج

وتشكل نسبة الطلاق خلال الخمس سنوات وفترة ما قبل الدخول ٦٠٪ من إجمالي الطلاق حسب مدة الحياة الزوجية أي بنسبة تقارب ثلثي إجمالي حالات الطلاق. كما ويلاحظ أن نسبة المطلقين ممن تزيد مدة حياتهم الزوجية عن ٢٠ سنة كانت الأقل بالنسبة لإجمالي حالات الطلاق حسب مدة الحياة الزوجية. كما ويشير الشكل أيضا إلى انخفاض نسبة المطلقين ممن عاشوا حياة زوجية بين ٥-٩ سنوات في العام ٢٠١١، حيث بلغت نسبتهم ١٧,٨٪ من إجمالي حالات الطلاق، أي بانخفاض قدره ٠,٧ نقطة مئوية عن العام السابق ٢٠١٠.

شكل رقم (١٤-أ) إسهادات الطلاق حسب نوع الطلاق ومدة الحياة الزوجية والجنسية للزوج، ٢٠١١



شكل رقم (١٤-ب) إسهادات الطلاق حسب مدة الحياة الزوجية للزوجة، ٢٠١١



وبتفصيل أكثر لحالات الطلاق خلال السنوات الأربع الأولى وفترة ما قبل الدخول، نظرا لارتفاع نسبته مقارنة بنسب مدة الحياة الزوجية للفترات الأخرى، يشير الشكل إلى أن ٤٨,١% من إسهادات الطلاق قبل الدخول هو طلاق البينوننة الصغرى، بينما شكل الطلاق الرجعي ٢٣,٢% منها، والطلاق الخلع ٢٨,٨% والبينوننة الكبرى ٠,٠% من إجمالي إسهادات الطلاق قبل الدخول.

أما بالنسبة للسنوات الأربع الأولى من الزواج، فقد شكل الطلاق الرجعي النسبة الأكبر من أنواع إسهادات الطلاق بنسبة ٦٠,٩%، بينما شكلت نسبة إسهادات طلاق البينوننة الصغرى ٢٢,٥%.

أما إسهادات طلاق الخلع والبينوننة الكبرى فقد كانت نسبتهم ١٤,٤% و ٢,٣% على التوالي.

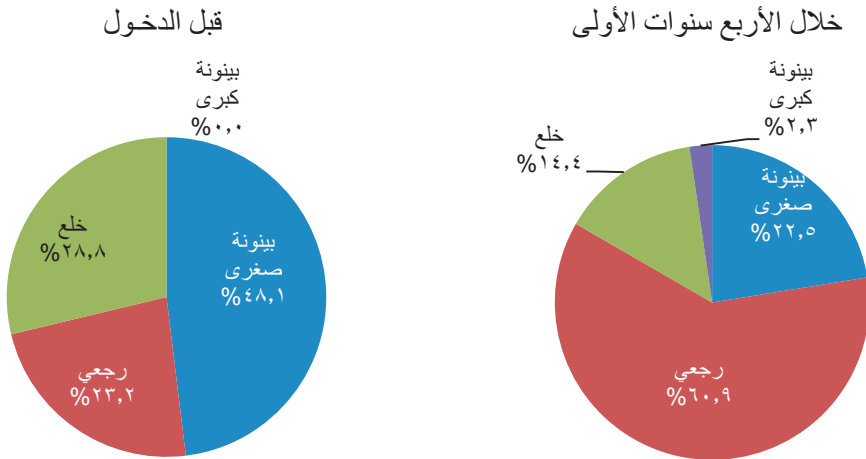
أما حسب الفئات العمرية لطلاق قبل الدخول فكان العدد الأعلى للزوجات القطريات في الفئة العمرية (٢٤-٢٠)، أما الزوجات الغير قطريات فكان العدد الأكبر للفئة (٢٩-٢٠).

أما الأزواج - قطريون وغير قطريين - فكانت إسهادات الطلاق الأعلى هي للفئة (٢٩-٢٥). وبالنسبة إلى إسهادات الطلاق خلال الأربع سنوات الأولى، فقد كان اعداد المطلقين في الفئة العمرية (٢٩-٢٥) هي الأعلى عند القطريون (الذكور والاناث) وكذلك الاناث غير القطريات.

أما الذكور غير القطريين فكان العدد الأعلى للفئة العمرية (٣٤-٣٠).

إسهادات الطلاق خلال السنوات الأولى حسب نوع الطلاق، ٢٠١١

شكل رقم (١٥)

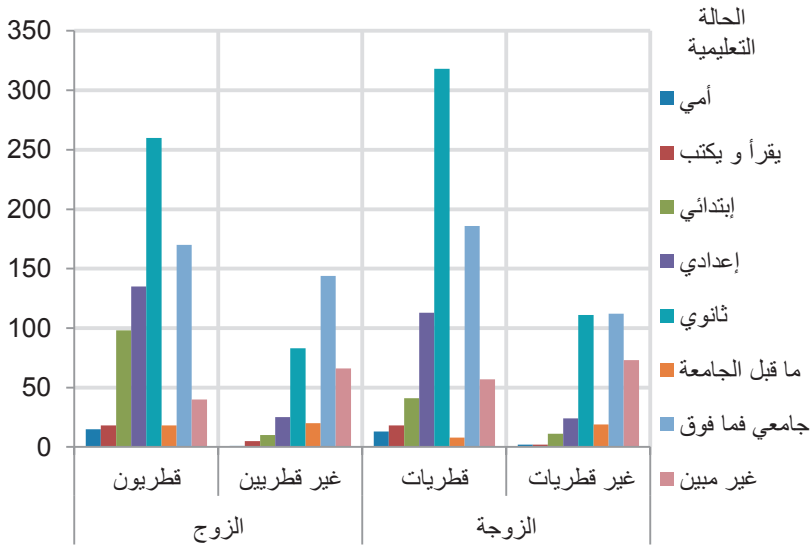


• إسهادات الطلاق حسب الحالة التعليمية للزوج والزوجة

يشير الشكل إلى المستوى التعليمي للمطلقين من النساء والرجال ، ومنه يلاحظ بأن أعلى نسبة من المطلقين القطريين كانت عند حملة الشهادة الثانوية، حيث كانت ٢٦٠ حالة للذكور القطريين، و ٣١٨ حالة للإناث القطريات. أما الإناث غير القطريات ، فقد بلغت فئة حملة الشهادات الجامعية العدد الأكبر من إجمالي المطلقات غير القطريات. وكذلك الفئة الأعلى من المطلقين الذكور غير القطريين فكانت من حملة الشهادات الجامعية فما فوق.

إسهادات الطلاق حسب الحالة التعليمية للزوج والزوجة، ٢٠١١

شكل رقم (١٦)



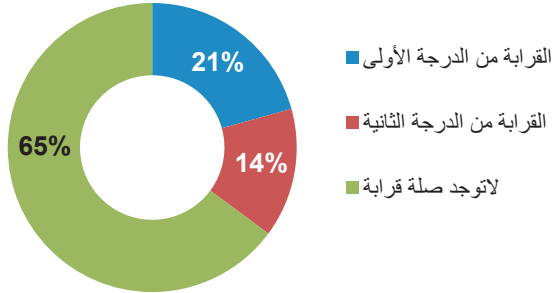
- إسهادات الطلاق للقطريين حسب صلة القرابة

٢٦٪ من إسهادات الطلاق  
للقطريين كانت لذوي  
القرابة

يشير الشكل الذي يبين العلاقة بين الطلاق وصلته القرابية بين القطريين، إلى أن النسبة الأكبر من حالات الطلاق تقع بين الرجال القطريين والنساء الذين لا تربطهم أي صلة قرابة، حيث كانت النسبة ٦٥٪، بينما شكلت حالات الطلاق المواطنين القطريين التي تربطهم صلة قرابة من الدرجة الأولى نسبة ٢١٪ من إجمالي حالات الطلاق بحسب صلة القرابة، وجاءت حالات الطلاق بين التي تربطهم صلة قرابة من الدرجة الثانية ١٤٪.

إسهادات الطلاق حسب صلة القرابة، ٢٠١١

شكل رقم (١٧)

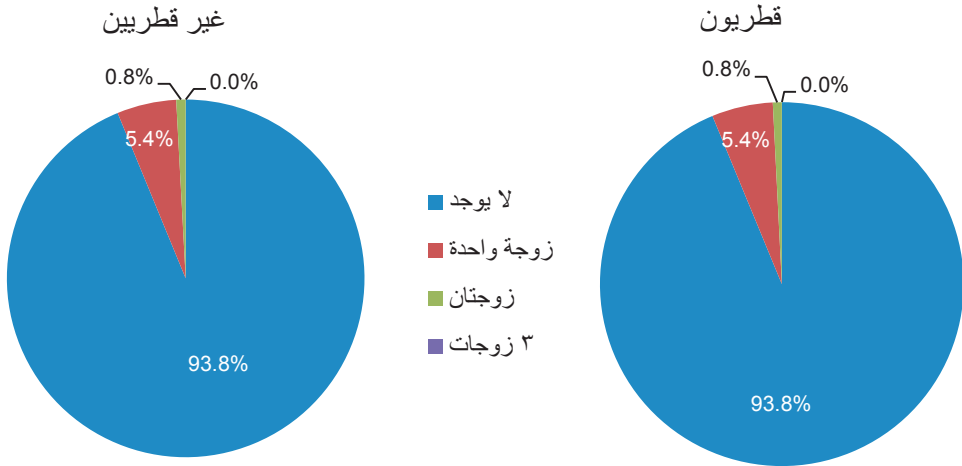


• إسهادات الطلاق حسب عدد الزوجات الباقيات بالعصمة

يشير الشكل الذي يوضح إسهادات الطلاق وفق عدد الزوجات في العصمة، إلى أن النسبة العظمى من حالات الطلاق في عام ٢٠١١ وقعت بين الذين لا يوجد لديهم زوجات أخريات في العصمة، حيث بلغت ٩٣,٨٪ من إجمالي حالات الطلاق بالنسبة للأزواج القطريين، تليها حالات الطلاق بين الذين لديهم زوجة واحدة فقط بنسبة ٥,٤٪، أما بالنسبة للأزواج غير القطريين فكانت النسب مماثلة للأزواج القطريين.

إسهادات الطلاق حسب عدد الزوجات الباقيات بالعصمة وجنسية الزوج، ٢٠١١

شكل رقم (١٨)

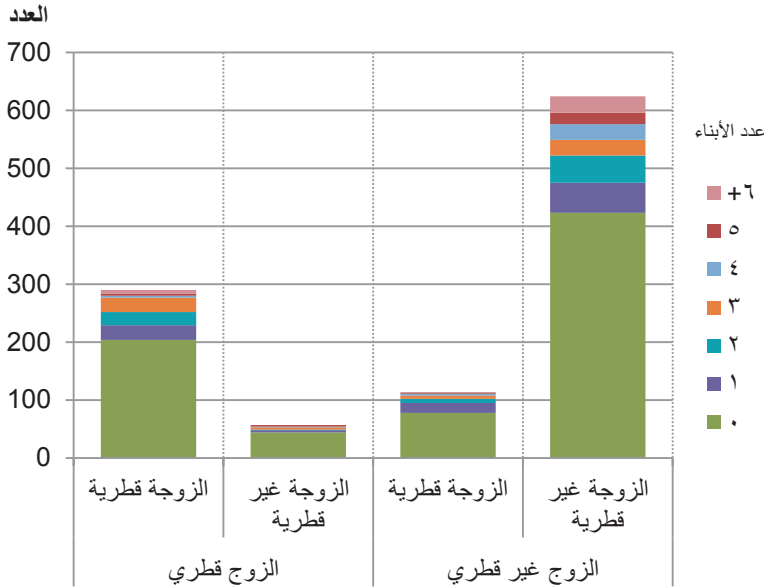


### • إسهادات الطلاق حسب عدد الأبناء وجنسية الزوج والزوجة

يشير الشكل الذي يوضح إسهادات الطلاق وفق عدد الأبناء للمجموع القطريين وغير القطريين، إلى أن النسبة العظمى من حالات الطلاق في عام ٢٠١١ وقعت بين الأزواج والزوجات الذين لا يوجد لديهم أبناء، حيث بلغت ٦٩,١٪ من إجمالي حالات الطلاق وفق عدد الأبناء، تليها حالات الطلاق بين الأزواج والزوجات الذين لديهم ابن واحد فقط بنسبة ٩,٠٪، والذين لديهم ابنان بنسبة ٧,٢٪، ويعود ذلك إلى ارتفاع نسبة الطلاق قبل الدخول وخلال السنوات الأربع الأولى كما ذكرنا سابقاً.

إسهادات الطلاق حسب جنسية الزوج والزوجة وعدد أبناء الزوجة، ٢٠١١

شكل رقم (١٩)





# الجدول





عقود الزواج وإنشادات الطلاق المسجلة حسب جنسية الزوج  
**REGISTERED MARRIAGES AND DIVORCES**  
**BY HUSBAND'S NATIONALITY**  
 2002 - 2011

Table No. (1)

Year	إنشادات الطلاق Divorces				عقود الزواج Marriages				السنة				
	المجموع Total		غير قطريين Non-Qatari		قطريون Qatari		غير قطريين Non-Qatari			قطريون Qatari			
	النسبة %	العدد No.	النسبة %	العدد No.	النسبة %	العدد No.	النسبة %	العدد No.		النسبة %	العدد No.		
2002	100.0	732	24.6	180	75.4	552	100.0	2,351	32.2	758	67.8	1,593	٢٠٠٢
2003	100.0	790	26.5	209	73.5	581	100.0	2,550	30.5	777	69.5	1,773	٢٠٠٣
2004	100.0	787	28.3	223	71.7	564	100.0	2,649	34.7	919	65.3	1,730	٢٠٠٤
2005	100.0	643	27.1	174	72.9	469	100.0	2,734	32.4	886	67.6	1,848	٢٠٠٥
2006	100.0	826	26.9	222	73.1	604	100.0	3,019	33.0	996	67.0	2,023	٢٠٠٦
2007	100.0	997	27.7	276	72.3	721	100.0	3,206	37.2	1,193	62.8	2,013	٢٠٠٧
2008	100.0	939	26.7	251	73.3	688	100.0	3,235	39.6	1,281	60.4	1,954	٢٠٠٨
2009	100.0	1,108	29.0	321	71.0	787	100.0	3,153	39.1	1,233	60.9	1,920	٢٠٠٩
2010	100.0	1,172	30.0	352	70.0	820	100.0	2,977	41.1	1,225	58.9	1,752	٢٠١٠
2011	100.0	1,108	31.9	354	68.1	754	100.0	3,293	42.4	1,395	57.6	1,898	٢٠١١

جدول رقم (١)

متوسط العمر عند أول زواج  
MEAN AGE AT FIRST MARRIAGE  
2002 - 2011

Table No. (2)

جدول رقم (٢)

Year	Non-Qatari غير قطريين		Qatari قطريون		السنة
	اناث Females	ذكور Males	اناث Females	ذكور Males	
2002	24.9	28.9	23.8	27.1	٢٠٠٢
2003	25.4	29.4	24.1	27.3	٢٠٠٣
2004	24.5	28.9	24.8	29.2	٢٠٠٤
2005	25.1	28.8	23.9	26.7	٢٠٠٥
2006	25.6	28.9	23.6	26.4	٢٠٠٦
2007	26.0	29.2	23.7	26.6	٢٠٠٧
2008	26.1	29.3	23.6	26.5	٢٠٠٨
2009	26.3	29.7	23.9	26.7	٢٠٠٩
2010	26.5	29.6	23.9	26.5	٢٠١٠
2011	26.5	29.6	24.1	26.7	٢٠١١

معدل الزواج والطلاق الخام لكل ألف من السكان  
**MARRIAGES AND DIVORCES CRUDE RATE PER 1000 POPULATION**  
 2002 - 2011

Table No. (3)

جدول رقم (3)

Year	معدل الطلاق الخام Crude Divorces Rate	عدد حالات الطلاق Divorces	معدل الزواج الخام Crude Marriages Rate	عدد حالات الزواج Marriages	السنة
2002	1.1	732	3.5	2,351	٢٠٠٢
2003	1.1	790	3.6	2,550	٢٠٠٣
2004	1.0	787	3.3	2,649	٢٠٠٤
2005	0.7	643	3.0	2,734	٢٠٠٥
2006	0.8	826	2.9	3,019	٢٠٠٦
2007	0.8	997	2.6	3,206	٢٠٠٧
2008	0.6	939	2.2	3,235	٢٠٠٨
2009	0.7	1,108	1.9	3,153	٢٠٠٩
2010	0.7	1,172	1.7	2,977	٢٠١٠
2011	0.6	1,108	1.9	3,293	٢٠١١

معدل الزواج العام حسب الجنسية والجنس لكل ألف من السكان (١٥ سنة فاكثر)  
**GENERAL MARRIAGE RATE BY NATIONALITY & SEX PER 1000 POPULATION**  
 (15 YEAR AD OVER)  
 2002 - 2011

Table No. (4)

Year	المجموع Total		غير قريين Non-Qataris				قريين Qataris				السنة		
	معدل الزواج العام General Marriage	حالات الزواج Marriages	معدل الزواج العام General Marriage	حالات الزواج Marriages	معدل الزواج العام General Marriage	حالات الزواج Marriages	معدل الزواج العام General Marriage	حالات الزواج Marriages	معدل الزواج العام General Marriage	حالات الزواج Marriages			
2002	16.2	2,351	6.6	2,351	8.4	774	2.5	758	29.8	1,577	32.2	1,593	٢٠٠٢
2003	16.6	2,550	6.7	2,550	8.0	783	2.3	777	32.1	1,767	34.6	1,773	٢٠٠٣
2004	16.1	2,649	5.9	2,649	8.5	907	2.3	919	30.3	1,742	32.6	1,730	٢٠٠٤
2005	15.4	2,734	5.1	2,734	7.8	920	1.8	886	30.1	1,814	33.4	1,848	٢٠٠٥
2006	15.6	3,019	4.6	3,019	7.6	995	1.7	996	32.2	2,024	34.9	2,023	٢٠٠٦
2007	15.0	3,206	4.0	3,206	8.0	1,194	1.6	1,193	30.8	2,012	33.3	2,013	٢٠٠٧
2008	13.8	3,295	3.2	3,295	7.4	1,243	1.4	1,281	29.3	1,992	31.0	1,954	٢٠٠٨
2009	11.9	3,153	2.7	3,153	6.2	1,207	1.1	1,233	27.7	1,964	29.4	1,920	٢٠٠٩
2010	9.5	2,977	2.5	2,977	5.2	1,202	1.1	1,225	23.5	1,775	24.2	1,752	٢٠١٠
2011	10.3	3,293	2.8	3,293	5.7	1,368	1.2	1,395	24.1	1,925	25.1	1,898	٢٠١١

جدول رقم (٤)

عقود الزواج حسب فئة عمر الزوجة والزوج  
**MARRIAGES BY AGE GROUP OF WIFE AND HUSBAND**  
 2011  
 قطر ٢٠١١

Table No. (5-1)

Age Group of Husband in Years	Age Group of Wife in years										فئات عمر الزوج بالسنوات		
	المجموع Total	غير مبين Not Stated	60+	55-59	50-54	45-49	40-44	35-39	30-34	25-29		20-24	-20
-20	30	0	0	0	0	0	0	0	1	1	12	16	٢٠٠-
20-24	613	0	0	0	0	0	0	0	8	51	390	164	٢٤-٢٠
25-29	727	0	0	0	0	0	1	4	28	206	405	83	٢٩-٢٥
30-34	254	0	0	0	0	2	2	8	66	92	72	12	٣٤-٣٠
35-39	123	0	0	0	1	0	4	18	45	42	10	3	٣٩-٣٥
40-44	75	0	0	0	1	2	8	27	18	15	3	1	٤٤-٤٠
45-49	35	0	0	0	0	1	4	9	15	4	2	0	٤٩-٤٥
50-54	18	0	0	0	0	3	4	4	3	3	1	0	٥٤-٥٠
55-59	11	0	0	0	0	3	1	4	1	1	1	0	٥٩-٥٥
60-64	6	0	1	0	1	1	0	2	0	1	0	0	٦٤-٦٠
65-69	5	0	0	1	0	0	0	2	1	1	0	0	٦٩-٦٥
70-74	0	0	0	0	0	0	0	0	0	0	0	0	٧٤-٧٠
75+	1	0	0	0	0	0	0	0	1	0	0	0	٧٥+
Not Stated	0	0	0	0	0	0	0	0	0	0	0	0	غير مبين
Total	1,898	0	1	1	3	12	24	78	187	417	896	279	المجموع

جدول رقم (٥-١)

عقود الزواج حسب فئة عمر الزوجة والزوج  
**MARRIAGES BY AGE GROUP OF WIFE AND HUSBAND**  
 2011  
 غير قطريين Non-Qataris

Table No. (5-2)

جدول رقم (٥-٢)

Age Group of Husband in Years	Age Group of Wife in years										فئات عمر الزوج بالسنوات		
	المجموع Total	غير مبين Not Stated	60+	55-59	50-54	45-49	40-44	35-39	30-34	25-29		20-24	-20
-20	6	0	0	0	0	0	0	0	0	1	1	4	٢٠٠
20-24	228	0	0	0	0	0	0	3	11	26	128	60	٢٤-٢٠
25-29	508	0	0	0	1	0	6	9	44	184	211	53	٢٩-٢٥
30-34	347	0	0	0	1	2	5	23	82	138	83	13	٢٤-٢٠
35-39	139	0	0	0	2	0	6	27	50	46	5	3	٢٩-٢٥
40-44	85	0	0	0	4	5	9	18	31	17	1	0	٤٤-٤٠
45-49	45	0	0	0	1	9	6	13	12	4	0	0	٤٩-٤٥
50-54	20	0	0	0	2	4	2	4	5	3	0	0	٥٤-٥٠
55-59	12	0	0	0	1	2	1	3	3	2	0	0	٥٩-٥٥
60-64	2	0	0	0	0	0	0	0	2	0	0	0	٦٤-٦٠
65-69	0	0	0	0	0	0	0	0	0	0	0	0	٦٩-٦٥
70-74	1	0	0	0	0	0	1	0	0	0	0	0	٧٤-٧٠
75+	2	0	1	0	1	0	0	0	0	0	0	0	٧٧٥+
Not Stated	0	0	0	0	0	0	0	0	0	0	0	0	غير مبين
Total	1,395	0	1	0	13	22	36	100	240	421	429	133	المجموع

عقود الزواج حسب فئة عمر الزوجة والزوج  
**MARRIAGES BY AGE GROUP OF WIFE AND HUSBAND**  
 2011  
 المجموع Total

جدول رقم (5-3) Table No. (5-3)

Age Group of Husband in Years	Age Group of Wife in years											فئات عمر الزوج بالمسنوات	
	المجموع Total	غير مبين Not Stated	60+	55-59	50-54	45-49	40-44	35-39	30-34	25-29	20-24		-20
-20	36	0	0	0	0	0	0	0	1	2	13	20	٢٠٠
20-24	841	0	0	0	0	0	0	3	19	77	518	224	٢٤٠٧٠
25-29	1,235	0	0	0	1	0	7	13	72	390	616	136	٢٩٠٧٥
30-34	601	0	0	0	1	4	7	31	148	230	155	25	٢٤٠٢٠
35-39	262	0	0	0	3	0	10	45	95	88	15	6	٢٩٠٣٥
40-44	160	0	0	0	5	7	17	45	49	32	4	1	٤٤٠٤٠
45-49	80	0	0	0	1	10	10	22	27	8	2	0	٤٩٠٤٥
50-54	38	0	0	0	2	7	6	8	8	6	1	0	٥٤٠٥٠
55-59	23	0	0	0	1	5	2	7	4	3	1	0	٥٩٠٥٥
60-64	8	0	1	0	1	1	0	2	2	1	0	0	٦٤٠٦٠
65-69	5	0	0	1	0	0	0	2	1	1	0	0	٦٩٠٦٥
70-74	1	0	0	0	0	0	1	0	0	0	0	0	٧٤٠٧٠
75+	3	0	1	0	1	0	0	0	1	0	0	0	٧٩٠٧٥
Not Stated	0	0	0	0	0	0	0	0	0	0	0	0	غير مبين
Total	3,293	0	2	1	16	34	60	178	427	838	1,325	412	المجموع



عقد الزواج حسب عدد الزوجات بالحصمة وفترة عمر الزوج  
**MARRIAGES BY NUMBER OF WIVES AND HUSBAND'S AGE GROUP**  
 2011  
 قطر ٢٠١١

Table No. (6-1)

جدول رقم (٦-١)

Age Group of Husband In Years	عدد الزوجات بالحصمة						فئات عمر الزوج بالسنوات
	المجموع Total	غير مبين Not Stated	3	2	1	لا يوجد None	
-20	30	0	0	0	0	30	٧٠-٠
20-24	613	0	0	0	4	609	٧٤-٢٠
25-29	727	0	0	0	15	712	٧٩-٢٥
30-34	254	0	0	0	19	235	٢٤-٣٠
35-39	123	0	1	1	20	101	٢٩-٣٥
40-44	75	0	1	1	20	53	٤٤-٤٠
45-49	35	0	0	1	16	18	٤٩-٤٥
50-54	18	0	0	0	9	9	٥٤-٥٠
55-59	11	0	0	1	5	5	٥٩-٥٥
60-64	6	0	0	1	2	3	٦٤-٦٠
65-69	5	0	0	1	3	1	٦٩-٦٥
70-74	0	0	0	0	0	0	٧٤-٧٠
75+	1	0	0	0	1	0	+٧٥
Not Stated	0	0	0	0	0	0	غير مبين
Total	1,898	0	2	6	114	1,776	المجموع
Percentage	100.0	0.0	0.1	0.3	6.0	93.6	النسبة

عقد الزواج حسب عدد الزوجات بالحصمة وفترة عمر الزوج  
**MARRIAGES BY NUMBER OF WIVES AND HUSBAND'S AGE GROUP**  
 2011  
 غير قطريين Non-Qataris

Table No. (6-2)

جدول رقم (٢-٦)

Age Group of Husband In Years	عدد الزوجات بالحصمة						فئات عمر الزوج بالسنوات
	المجموع Total	غير مبين Not Stated	3	2	1	لا يوجد None	
-20	6	0	0	0	0	6	٧٠-
20-24	228	0	0	0	1	227	٧٤-٧٠
25-29	508	0	0	0	6	502	٧٩-٧٥
30-34	347	0	0	0	15	332	٧٤-٣٠
35-39	139	0	1	0	18	120	٣٩-٣٥
40-44	85	0	0	0	23	62	٤٤-٤٠
45-49	45	0	0	0	15	30	٤٩-٤٥
50-54	20	0	0	0	3	17	٥٤-٥٠
55-59	12	0	0	0	6	6	٥٩-٥٥
60-64	2	0	0	0	1	1	٦٤-٦٠
65-69	0	0	0	0	0	0	٦٩-٦٥
70-74	1	0	0	0	1	0	٧٤-٧٠
75+	2	0	0	0	2	0	+٧٥
Not Stated	0	0	0	0	0	0	غير مبين
Total	1,395	0	1	0	91	1,303	المجموع
Percentage	100.0	0.0	0.1	0.0	6.5	93.4	النسبة

عقد الزواج حسب عدد الزوجات بالخصمة وفترة عمر الزوج  
**MARRIAGES BY NUMBER OF WIVES AND HUSBAND'S AGE GROUP**  
 2011  
 المجموع Total

Table No. (6-3)

جدول رقم (٦-٣)

Age Group of Husband In Years	عدد الزوجات بالخصمة						لا يوجد None	فئات عمر الزوج بالسنوات
	المجموع Total	غير مبين Not Stated	3	2	1	0		
-20	36	0	0	0	0	0	36	٢٠-٠
20-24	841	0	0	0	0	5	836	٢٤-٢٠
25-29	1,235	0	0	0	0	21	1,214	٢٩-٢٥
30-34	601	0	0	0	0	34	567	٣٤-٣٠
35-39	262	0	2	1	1	38	221	٣٩-٣٥
40-44	160	0	1	1	1	43	115	٤٤-٤٠
45-49	80	0	0	1	1	31	48	٤٩-٤٥
50-54	38	0	0	0	0	12	26	٥٤-٥٠
55-59	23	0	0	1	1	11	11	٥٩-٥٥
60-64	8	0	0	1	1	3	4	٦٤-٦٠
65-69	5	0	0	0	1	3	1	٦٩-٦٥
70-74	1	0	0	0	0	1	0	٧٤-٧٠
75+	3	0	0	0	0	3	0	٧٥+
Not Stated	0	0	0	0	0	0	0	غير مبين
Total	3,293	0	3	6	6	205	3,079	المجموع
Percentage	100.0	0.0	0.1	0.2	0.2	6.2	93.5	النسبة

عقد الزواج حسب الحالة الزوجية للزوجة وفترة عمرها  
MARRIAGE BY WIFE MARITAL STATUS AND AGE GROUP

2011  
قطريات Qataris

Table No. (7-1)

جدول رقم (٧-١)

Age Group of Wife in Years	الحالة الزوجية Marital Status					فئات عمر الزوجة بالسنوات
	المجموع Total	غير مبين Not Stated	أرملة Widowed	مطلقة Divorced	بكر Never-Mar.	
-20	281	0	0	5	276	٢٠-
20-24	886	0	0	61	825	٢٤-٢٠
25-29	430	0	2	86	342	٢٩-٢٥
30-34	187	0	1	73	113	٣٤-٣٠
35-39	88	0	2	44	42	٣٩-٣٥
40-44	30	0	1	15	14	٤٤-٤٠
45-49	16	0	1	9	6	٤٩-٤٥
50-54	6	0	0	3	3	٥٤-٥٠
55-59	0	0	0	0	0	٥٩-٥٥
60+	1	0	1	0	0	+٦٠
Not Stated	0	0	0	0	0	غير مبين
Total	1,925	0	8	296	1,621	المجموع
Percentage	100.0	0.0	0.4	15.4	84.2	النسبة

عقد الزواج حسب الحالة الزوجية للزوجة وفترة عمرها  
MARRIAGE BY WIFE MARITAL STATUS AND AGE GROUP

2011  
غير قطريات Non-Qataris

Table No. (7-2)

جدول رقم (٧-٢)

Age Group of Wife in Years	الحالة الزوجية Marital Status					فئات عمر الزوجة بالسنوات
	المجموع Total	غير مبين Not Stated	أرملة Widowed	مطلقة Divorced	بكر Never-Mar.	
-20	131	0	0	0	131	٢٠-
20-24	439	0	0	9	430	٢٠-٢٤
25-29	408	0	2	45	361	٢٥-٢٩
30-34	240	0	1	39	200	٣٠-٣٤
35-39	90	0	2	28	60	٣٥-٣٩
40-44	30	0	1	11	18	٤٠-٤٤
45-49	18	0	0	6	12	٤٥-٤٩
50-54	10	0	0	5	5	٥٠-٥٤
55-59	1	0	0	1	0	٥٥-٥٩
60+	1	0	0	1	0	٦٠+
Not Stated	0	0	0	0	0	غير مبين
Total	1,368	0	6	145	1,217	المجموع
Percentage	100.0	0.0	0.4	10.6	89.0	النسبة

عقد الزواج حسب الحالة الزوجية للزوجة وفترة عمرها  
MARRIAGE BY WIFE MARITAL STATUS AND AGE GROUP

2011  
المجموع Total

Table No. (7-3)

جدول رقم (٧-٣)

Age Group of Wife in Years	الحالة الزوجية Marital Status					فئات عمر الزوجة بالسنوات
	المجموع Total	غير مبين Not Stated	أرملة Widowed	مطلقة Divorced	بكر Never-Mar.	
-20	412	0	0	5	407	٢٠-
20-24	1,325	0	0	70	1,255	٢٤-٢٠
25-29	838	0	4	131	703	٢٩-٢٥
30-34	427	0	2	112	313	٣٤-٣٠
35-39	178	0	4	72	102	٣٩-٣٥
40-44	60	0	2	26	32	٤٤-٤٠
45-49	34	0	1	15	18	٤٩-٤٥
50-54	16	0	0	8	8	٥٤-٥٠
55-59	1	0	0	1	0	٥٩-٥٥
60+	2	0	1	1	0	+٦٠
Not Stated	0	0	0	0	0	غير مبين
Total	3,293	0	14	441	2,838	المجموع
Percentage	100.0	0.0	0.4	13.4	86.2	النسبة

عقد الزواج حسب الحالة التعليمية للزوجة والزوج  
MARRIAGES BY EDUCATIONAL STATUS OF WIFE AND HUSBAND  
2011  
قطريون Qataris

Table No. (8-1)

Educational Status of Husband	النسبة للزوج Percentage of husband	Educational Status of Wife										الحالة التعليمية للزوج
		المجموع Total	غير مبيت Not Stated	جامعة فما فوق Univ & Above	ما قبل الجامعة Pre University	ثانوية Secondary	اعدادية Preparatory	ابتدائية Primary	تقرأ ويكتب Read and Write	امية Illiterate	المجموع Total	
Illiterate	0.4	7	1	0	0	2	1	2	1	0	0	أمية
Read and Write	0.8	16	0	1	0	11	1	1	2	2	0	يقرا و يكتب
Primary	7.4	141	2	18	2	65	26	20	3	5	5	ابتدائي
Preparatory	16.4	312	6	32	4	189	57	19	2	3	3	اعدادي
Secondary	46.4	881	12	155	9	585	94	17	5	4	4	ثانوي
Pre University	3.0	57	0	10	2	42	2	1	0	0	0	ما قبل الجامعة
Univ & Above	25.0	474	3	167	9	268	18	8	0	1	1	جامعة فما فوق
Not stated	0.5	10	0	2	0	6	1	0	1	0	0	غير مبيت
<b>Total</b>	<b>100.0</b>	<b>1,898</b>	<b>24</b>	<b>385</b>	<b>26</b>	<b>1,168</b>	<b>200</b>	<b>68</b>	<b>14</b>	<b>13</b>	<b>13</b>	<b>المجموع</b>
<b>Percentage of Wife</b>	<b>100.0</b>	<b>100.0</b>	<b>1.3</b>	<b>20.3</b>	<b>1.4</b>	<b>61.5</b>	<b>10.5</b>	<b>3.6</b>	<b>0.7</b>	<b>0.7</b>	<b>0.7</b>	<b>النسبة للزوجة</b>

جدول رقم (٨-١)

عقد الزواج حسب الحالة التعليمية للزوجة والزوج  
MARRIAGES BY EDUCATIONAL STATUS OF WIFE AND HUSBAND  
2011

غير قطريين Non-Qataris

Table No. (8-2)

جدول رقم (٨-٢)

Educational Status of Husband	النسبة للزوج Percentage of husband	Educational Status of Wife										الحالة التعليمية للزوج					
		المجموع Total	غير مبين Not Stated	جامعة فما فوق Univ & Above	ما قبل الجامعة Pre University	ثانوية Secondary	اعدادية Preparatory	ابتدائية Primary	تقرأ ويكتب Read and Write	امية Illiterate							
Illiterate	0.1	2	0	0	0	1	0	1	0	0	0	0	0	0	0	0	امية
Read and Write	0.8	11	0	0	0	1	2	4	3	1	3	1	1	1	1	1	يقرا و يكتب
Primary	6.7	93	0	9	5	29	19	24	2	24	2	5	5	5	5	5	ابتدائي
Preparatory	12.1	169	0	24	6	74	30	20	8	20	8	7	7	7	7	7	اعدادي
Secondary	31.8	443	1	88	19	254	47	28	3	28	3	3	3	3	3	3	ثانوي
Pre University	6.1	85	0	38	8	30	9	0	0	0	0	0	0	0	0	0	ما قبل الجامعة
Univ & Above	42.0	586	1	344	33	191	12	5	0	5	0	0	0	0	0	0	جامعة فما فوق
Not stated	0.4	6	0	2	0	4	0	0	0	0	0	0	0	0	0	0	غير مبين
<b>Total</b>	<b>100.0</b>	<b>1,395</b>	<b>2</b>	<b>505</b>	<b>71</b>	<b>584</b>	<b>119</b>	<b>82</b>	<b>16</b>	<b>16</b>	<b>16</b>	<b>16</b>	<b>16</b>	<b>16</b>	<b>16</b>	<b>16</b>	المجموع
<b>Percentage of Wife</b>		<b>100.0</b>	<b>0.1</b>	<b>36.2</b>	<b>5.1</b>	<b>41.9</b>	<b>8.5</b>	<b>5.9</b>	<b>1.1</b>	<b>1.1</b>	<b>1.1</b>	<b>1.1</b>	<b>1.1</b>	<b>1.1</b>	<b>1.1</b>	<b>1.1</b>	النسبة للزوجة



## عقد الزواج حسب الحالة التعليمية للزوجة والزوج

## MARRIAGES BY EDUCATIONAL STATUS OF WIFE AND HUSBAND

2011

المجموع Total

Table No. (8-3)

جدول رقم (٨-٣)

Educational Status of Husband	النسبة للزوج Percentage of husband	Educational Status of Wife										الحالة التعليمية للزوج
		المجموع Total	غير مبيت Not Stated	جامعية فما فوق Univ & Above	ما قبل الجامعة Pre University	ثانوية Secondary	إعدادية Preparatory	ابتدائية Primary	تقرأ وكتب Read and Write	أمية Illiterate		
Illiterate	0.3	9	1	0	0	3	1	3	1	0	0	أمية
Read and Write	0.8	27	0	1	0	12	3	5	5	1	1	يقرأ و يكتب
Primary	7.1	234	2	27	7	94	45	44	5	10	10	ابتدائي
Preparatory	14.6	481	6	56	10	263	87	39	10	10	10	إعدادي
Secondary	40.2	1,324	13	243	28	839	141	45	8	7	7	ثانوي
Pre University	4.3	142	0	48	10	72	11	1	0	0	0	ما قبل الجامعة
Univ & Above	32.2	1,060	4	511	42	459	30	13	0	1	1	جامعي فما فوق
Not stated	0.5	16	0	4	0	10	1	0	1	0	0	غير مبيت
<b>Total</b>	<b>100.0</b>	<b>3,293</b>	<b>26</b>	<b>890</b>	<b>97</b>	<b>1,752</b>	<b>319</b>	<b>150</b>	<b>30</b>	<b>29</b>	<b>29</b>	<b>المجموع</b>
<b>Percentage of Wife</b>		<b>100.0</b>	<b>0.8</b>	<b>27.0</b>	<b>2.9</b>	<b>53.2</b>	<b>9.7</b>	<b>4.6</b>	<b>0.9</b>	<b>0.9</b>	<b>0.9</b>	<b>النسبة للزوجة</b>

عقد الزواج للقطريين حسب صلة القرابة وفترة عمر الزوجة والزواج  
MARRIAGES FOR QATARIS ACCORDING TO THE RELATIONS,  
AGE GROUP OF WIFE AND HUSBAND

2011

القرابة من الدرجة الأولى

Table No. (9-1)

جدول رقم (٩-١)

Age Group of Husband in Years	Age Group of Wife in Years											فئات عمر الزوج بالسنوات	
	المجموع Total	غير مبين Not Stated	60+	55-59	50-54	45-49	40-44	35-39	30-34	25-29	20-24		-20
-20	14	0	0	0	0	0	0	0	1	0	7	6	٧٠-
20-24	228	0	0	0	0	0	0	0	1	13	135	79	٢٤-٢٠
25-29	161	0	0	0	0	0	0	0	2	41	86	32	٢٩-٢٥
30-34	16	0	0	0	0	0	0	0	5	8	2	1	٣٤-٣٠
35-39	15	0	0	0	0	0	1	2	5	7	0	0	٣٩-٣٥
40-44	6	0	0	0	0	0	0	3	2	1	0	0	٤٤-٤٠
45-49	4	0	0	0	0	1	0	1	1	0	1	0	٤٩-٤٥
50-54	1	0	0	0	0	0	0	0	1	0	0	0	٥٤-٥٠
55-59	0	0	0	0	0	0	0	0	0	0	0	0	٥٩-٥٥
60-64	0	0	0	0	0	0	0	0	0	0	0	0	٦٤-٦٠
65-69	0	0	0	0	0	0	0	0	0	0	0	0	٦٩-٦٥
70-74	0	0	0	0	0	0	0	0	0	0	0	0	٧٤-٧٠
75+	0	0	0	0	0	0	0	0	0	0	0	0	٧٥+
Not Stated	0	0	0	0	0	0	0	0	0	0	0	0	غير مبين
Total	445	0	0	0	0	1	1	6	18	70	231	118	المجموع

عقود الزواج للقطريين حسب صلة القرابة وفترة عمر الزوجة والزوج  
**MARRIAGES FOR QATARIS ACCORDING TO THE RELATIONS,  
 AGE GROUP OF WIFE AND HUSBAND**

2011

القرابة من الدرجة الثانية بالسنوات

Table No. (9-2)

Age Group of Husband in Years	Age Group of Wife in years											فئات عمر الزوج بالسنوات	
	المجموع Total	غير مبين Not Stated	60+	55-59	50-54	45-49	40-44	35-39	30-34	25-29	20-24		-20
-20	8	0	0	0	0	0	0	0	0	0	1	6	٧٠..
20-24	118	0	0	0	0	0	0	0	1	11	67	39	٢٤-٢٠
25-29	148	0	0	0	0	0	0	1	9	37	83	18	٢٤-٢٥
30-34	65	0	0	0	0	0	0	2	11	22	25	5	٢٤-٣٠
35-39	9	0	0	0	0	0	0	1	3	4	0	1	٣٤-٣٥
40-44	8	0	0	0	0	0	0	2	1	2	2	1	٤٤-٤٠
45-49	3	0	0	0	0	0	0	0	0	0	0	0	٤٤-٤٥
50-54	0	0	0	0	0	0	0	0	0	0	0	0	٥٤-٥٠
55-59	1	0	0	0	0	1	0	0	0	0	0	0	٥٤-٥٥
60-64	1	0	0	0	0	0	0	0	0	0	0	0	٦٤-٦٠
65-69	1	0	0	0	0	0	0	0	0	1	0	0	٦٤-٦٥
70-74	0	0	0	0	0	0	0	0	0	0	0	0	٧٤-٧٠
75+	0	0	0	0	0	0	0	0	0	0	0	0	+٧٥
Not Stated	0	0	0	0	0	0	0	0	0	0	0	0	غير مبين
Total	362	0	1	0	0	1	0	6	28	78	178	70	المجموع

جدول رقم (٩-٥)

عقود الزواج للقطريين حسب صلة القرابة وفترة عمر الزوجة والزوج  
MARRIAGES FOR QATARIS ACCORDING TO THE RELATIONS,  
AGE GROUP OF WIFE AND HUSBAND

2011

لا توجد صلة قرابة بالسنوات

Table No. (9-3)

Age Group of Husband in Years	Age Group of Wife in years											فئات عمر الزوج بالسنوات	
	المجموع Total	غير مبين Not Stated	60+	55-59	50-54	45-49	40-44	35-39	30-34	25-29	20-24		-20
-20	8	0	0	0	0	0	0	0	0	0	4	4	٧٠-
20-24	267	0	0	0	0	0	0	0	6	27	188	46	٢٤-٢٠
25-29	418	0	0	0	0	0	1	3	17	128	236	33	٢٤-٢٥
30-34	173	0	0	0	0	2	2	6	50	62	45	6	٢٤-٣٠
35-39	99	0	0	0	1	0	3	15	37	31	10	2	٢٤-٣٥
40-44	61	0	0	0	1	2	8	22	15	12	1	0	٤٤-٤٠
45-49	28	0	0	0	0	0	4	8	11	4	1	0	٤٤-٤٥
50-54	17	0	0	0	0	0	4	4	2	3	1	0	٥٤-٥٠
55-59	10	0	0	0	0	2	1	4	1	1	1	0	٥٤-٥٥
60-64	5	0	0	0	1	1	0	2	1	1	0	0	٦٤-٦٠
65-69	4	0	0	0	1	0	0	2	1	0	0	0	٦٤-٦٥
70-74	0	0	0	0	0	0	0	0	0	0	0	0	٧٤-٧٠
75+	1	0	0	0	0	0	0	0	1	0	0	0	+٧٥
Not Stated	0	0	0	0	0	0	0	0	0	0	0	0	غير مبين
Total	1,091	0	0	1	3	10	23	66	141	269	487	91	المجموع

جدول رقم (٩-٣)

معدل الطلاق العام حسب الجنسية و الجنس لكل ألف من السكان (١٥ سنة فاقتر)  
**GENERAL DIVORCES RATE BY NATIONALITY & SEX PER 1000 POPULATION**  
 (15 YEAR AD OVER)  
 2002 - 2011

Table No. (10)

Year	المجموع Total						غير قريين Non-Qataris						قريون Qataris						السنة
	معدل الطلاق العام General Divorces Rates		إجماليات الطلاق Divorces		معدل الطلاق العام General Divorces Rates		إجماليات الطلاق Divorces		معدل الطلاق العام General Divorces Rates		إجماليات الطلاق Divorces		معدل الطلاق العام General Divorces Rates		إجماليات الطلاق Divorces				
	النساء Females	الرجال Males	النساء Females	الرجال Males	النساء Females	الرجال Males	النساء Females	الرجال Males	النساء Females	الرجال Males	النساء Females	الرجال Males	النساء Females	الرجال Males	النساء Females	الرجال Males			
2002	5.0	2.0	732	212	2.3	0.6	180	9.8	520	11.2	552	2002							
2003	5.2	2.1	790	249	2.5	0.6	209	9.8	541	11.3	581	2003							
2004	4.8	1.8	787	251	2.3	0.6	223	9.3	536	10.6	564	2004							
2005	3.6	1.2	643	199	1.7	0.4	174	7.4	444	8.5	469	2005							
2006	4.3	1.3	826	232	1.8	0.4	222	9.5	594	10.4	604	2006							
2007	4.7	1.2	997	322	2.2	0.4	276	10.3	675	11.9	721	2007							
2008	4.0	0.9	939	305	1.8	0.3	251	9.3	634	10.9	688	2008							
2009	4.2	1.0	1,108	377	1.9	0.3	321	10.4	731	12.1	787	2009							
2010	3.8	1.0	1,172	456	2.0	0.3	352	9.5	716	11.4	820	2010							
2011	3.5	1.0	1,108	411	1.7	0.3	354	8.7	697	10.0	754	2011							

جدول رقم (١٠)

إشهادات الطلاق حسب جنسية الزوج و الزوجة ومكان إقامة الزوج  
**DIVORCES BY NATIONALITY OF HUSBAND, NATIONALITY  
 OF WIFE AND PLACE OF HUSBAND'S RESIDENCE**  
 2011

Table No. (11)

Municipality Place of Husband Resident	المجموع Total	جنسية الزوجة Nationality of Wife		المجموع Total	جنسية الزوج Nationality of Husband		البلدية مكان إقامة الزوج
		غير قطريات Non-Qatari	قطريات Qatari		غير قطريين Non-Qatari	قطريون Qatari	
Doha	434	213	221	434	194	240	الدوحة
Al Rayyan	491	137	354	491	101	390	الريان
Al Wakra	57	24	33	57	15	42	الوكرة
Umm Salal	60	18	42	60	10	50	أم صلال
Al Khor	18	8	10	18	2	16	الخور
Al Shamal	6	0	6	6	1	5	الشمال
Al Daayen	12	1	11	12	2	10	الطعنين
OUTSIDE QATAR	30	10	20	30	29	1	خارج قطر
<b>Total</b>	<b>1,108</b>	<b>411</b>	<b>697</b>	<b>1,108</b>	<b>354</b>	<b>754</b>	<b>المجموع</b>

جدول رقم (11)

إشهادات الطلاق حسب نوع الطلاق وفترة عمر الزوج  
 DIVORCES BY TYPE OF DIVORCE AND AGE GROUP OF HUSBAND  
 2011  
 قطر ٢٠١١

Table No (12-1)

جدول رقم (١٢-١)

Age Group of Husband in Years	النسبة المئوية لفترة عمر الزوج Percentage of Husband	نوع الطلاق					فترة عمر الزوج بالسنوات
		المجموع Total	بيوتنة كبرى Major irrevocable divorce	قطع Divorce against compensation	رجعي Revocable divorce	بيوتنة صغرى Minor irrevocable divorce	
-20	0.4	3	0	1	1	1	٢٠-
20-24	12.7	96	0	14	51	31	٢٤ - ٢٠
25-29	23.9	180	4	22	88	66	٢٤ - ٢٥
30-34	21.5	162	4	28	82	48	٢٤ - ٣٠
35-39	12.5	94	3	16	45	30	٢٩ - ٣٥
40-44	9.4	71	9	5	39	18	٤٤ - ٤٠
45-49	7.7	58	1	8	32	17	٤٤ - ٤٥
50-54	4.8	36	2	4	18	12	٥٤ - ٥٠
55-59	2.3	17	1	1	11	4	٥٩ - ٥٥
60-64	1.6	12	1	1	9	1	٦٤ - ٦٠
65-69	0.7	5	1	0	3	1	٦٤ - ٦٥
70-74	0.4	3	0	0	2	1	٧٤ - ٧٠
75 +	1.1	8	0	0	7	1	+ ٧٥
Not Stated	1.2	9	1	4	3	1	غير مبين
Total	100.0	754	27	104	391	232	المجموع

إشهادات الطلاق حسب نوع الطلاق وفترة عصر الزوج  
 DIVORCES BY TYPE OF DIVORCE AND AGE GROUP OF HUSBAND  
 2011  
 غير قطريين Non-Qataris

Table No (12-2)

جدول رقم (٢-١٢)

Age Group of Husband in Years	النسبة المئوية لفترة عصر الزوج Percentage of Husband	Type of Divorce					فترة عصر الزوج بالسنوات
		المجموع Total	بيوتنة كبرى Major irrevocable divorce	قطع Divorce against compensation	رجعي Revocable divorce	بيوتنة صغرى Minor irrevocable divorce	
-20	0.0	0	0	0	0	0	٢٠-
20-24	2.0	7	0	3	2	2	٢٤ - ٢٠
25-29	18.9	67	2	28	19	18	٢٤ - ٢٥
30-34	24.6	87	0	26	38	23	٢٤ - ٣٠
35-39	20.1	71	4	10	43	14	٢٩ - ٣٥
40-44	9.9	35	1	7	16	11	٤٤ - ٤٠
45-49	5.9	21	3	3	9	6	٤٤ - ٤٥
50-54	5.6	20	2	3	9	6	٥٤ - ٥٠
55-59	4.5	16	1	6	5	4	٥٤ - ٥٥
60-64	2.8	10	0	2	8	0	٦٤ - ٦٠
65-69	0.3	1	0	0	0	1	٦٤ - ٦٥
70-74	0.0	0	0	0	0	0	٧٤ - ٧٠
75 +	0.0	0	0	0	0	0	+ ٧٥
Not Stated	5.4	19	0	3	6	10	غير مبين
Total	100.0	354	13	91	155	95	المجموع



إشهادات الطلاق حسب نوع الطلاق وفترة عمر الزوج  
**DIVORCES BY TYPE OF DIVORCE AND AGE GROUP OF HUSBAND**  
 2011  
 المجموع Total

Table No (12-3)

جدول رقم (١٢-٣)

Age Group of Husband in Years	النسبة المئوية لفترة عمر الزوج Percentage of Husband	Type of Divorce					فترة عمر الزوج بالسنوات
		المجموع Total	ببينة كبرى Major irrevocable divorce	خلع Divorce against compensation	رجعي Revocable divorce	ببينة صغرى Minor irrevocable divorce	
-20	0.3	3	0	1	1	1	٢٠ -
20-24	9.3	103	0	17	53	33	٢٤ - ٢٠
25-29	22.3	247	6	50	107	84	٢٩ - ٢٥
30-34	22.5	249	4	54	120	71	٣٤ - ٣٠
35-39	14.9	165	7	26	88	44	٣٩ - ٣٥
40-44	9.6	106	10	12	55	29	٤٤ - ٤٠
45-49	7.1	79	4	11	41	23	٤٩ - ٤٥
50-54	5.1	56	4	7	27	18	٥٤ - ٥٠
55-59	3.0	33	2	7	16	8	٥٩ - ٥٥
60-64	2.0	22	1	3	17	1	٦٤ - ٦٠
65-69	0.5	6	1	0	3	2	٦٩ - ٦٥
70-74	0.3	3	0	0	2	1	٧٤ - ٧٠
75 +	0.7	8	0	0	7	1	+ ٧٥
Not Stated	2.5	28	1	7	9	11	غير معلن
Total	100.0	1,108	40	195	546	327	المجموع

إشهادات الطلاق حسب نوع الطلاق وفترة عمر الزوجة  
 DIVORCES BY TYPE OF DIVORCE AND AGE GROUP OF WIFE  
 2011  
 قطريات Qataris

Table No (13-3)

جدول رقم (١٠-٣)

Age Group of Wife (In Years)	النسبة المئوية لفقعة عمر الزوجة Percentage of Wife	نوع الطلاق Type of Divorce					فترة عمر الزوجة بالسنوات Age Group of Wife
		المجموع Total	بينونة كبرى Major irrevocable divorce	قطع Divorce against compensation	رجعي Revocable divorce	بينونة صغرى Minor irrevocable divorce	
-20	3.9	27	0	5	11	11	٢٠ -
20-24	24.7	172	1	27	88	56	٢٠ - ٢٤
25-29	24.5	171	5	27	86	53	٢٥ - ٢٩
30-34	16.2	113	4	22	47	40	٣٠ - ٣٤
35-39	12.5	87	4	7	51	25	٣٥ - ٣٩
40-44	7.5	52	6	6	22	18	٤٠ - ٤٤
45-49	4.7	33	3	3	20	7	٤٥ - ٤٩
50-54	3.9	27	0	3	14	10	٥٠ - ٥٤
55-59	0.9	6	1	1	3	1	٥٥ - ٥٩
60 +	1.0	7	0	0	6	1	٦٠ +
Not Stated	0.3	2	1	0	1	0	غير مبين
Total	100.0	697	25	101	349	222	المجموع

إشهادات الطلاق حسب نوع الطلاق وفترة عمر الزوجة  
 DIVORCES BY TYPE OF DIVORCE AND AGE GROUP OF WIFE

2011

غير قطريات Non-Qataris

Table No (13-2)

جدول رقم (٢-١٣)

Age Group of Wife (In Years)	النسبة المئوية لفقعة عمر الزوجة Percentage of Wife	نوع الطلاق Type of Divorce					فترة عمر الزوجة بالسنوات
		المجموع Total	بينونة كبرى Major irrevocable divorce	قطع Divorce against compensation	رجعي Revocable divorce	بينونة صغرى Minor irrevocable divorce	
-20	1.9	8	0	1	4	3	٢٠ -
20-24	15.1	62	1	24	25	12	٢٤ - ٢٠
25-29	27.3	112	3	28	54	27	٢٩ - ٢٥
30-34	19.7	81	3	16	41	21	٣٤ - ٣٠
35-39	15.1	62	2	8	33	19	٣٩ - ٣٥
40-44	11.4	47	2	7	27	11	٤٤ - ٤٠
45-49	3.4	14	1	4	3	6	٤٩ - ٤٥
50-54	1.9	8	1	4	3	0	٥٤ - ٥٠
55-59	1.0	4	0	1	3	0	٥٩ - ٥٥
60 +	0.7	3	0	0	1	2	+ ٦٠
Not Stated	2.4	10	2	1	3	4	غير مبين
Total	100.0	411	15	94	197	105	المجموع

إشهادات الطلاق حسب نوع الطلاق وفترة عمر الزوجة  
 DIVORCES BY TYPE OF DIVORCE AND AGE GROUP OF WIFE  
 2011

المجموع Total

Table No (13-3)

جدول رقم (٣-١٣)

Age Group of Wife (In Years)	النسبة المئوية لفقعة عمر الزوجة Percentage of Wife	نوع الطلاق Type of Divorce					فترة عمر الزوجة بالسنوات
		المجموع Total	بينونة كبرى Major irrevocable divorce	قطع Divorce against compensation	رجعي Revocable divorce	بينونة صغرى Minor irrevocable divorce	
-20	3.2	35	0	6	15	14	٢٠ -
20-24	21.1	234	2	51	113	68	٢٤ - ٢٠
25-29	25.5	283	8	55	140	80	٢٩ - ٢٥
30-34	17.5	194	7	38	88	61	٣٤ - ٣٠
35-39	13.4	149	6	15	84	44	٣٩ - ٣٥
40-44	8.9	99	8	13	49	29	٤٤ - ٤٠
45-49	4.2	47	4	7	23	13	٤٩ - ٤٥
50-54	3.2	35	1	7	17	10	٥٤ - ٥٠
55-59	0.9	10	1	2	6	1	٥٩ - ٥٥
60 +	0.9	10	0	0	7	3	٦٠ +
Not Stated	1.1	12	3	1	4	4	غير مبين
Total	100.0	1,108	40	195	546	327	المجموع

إشهادات الطلاق حسب نوع الطلاق ومدى الحياة الزوجية للزوج  
 DIVORCES BY TYPE OF DIVORCE AND DURATION OF MARRIAGE OF HUSBAND  
 2011  
 قطر ٢٠١١

Table No (14-1)

جدول رقم (١٤-١)

Duration of Marriage In Years	النسبة لمدى الحياة الزواجية Percentage of duration of marriage	Type of Divorce					مدى الحياة الزوجية بالسنوات
		المجموع Total	بينونة كبرى Major irrevocable divorce	قطع Divorce against compensation	رجعي Revocable divorce	بينونة صغرى Minor irrevocable divorce	
Before Consummation	21.2	160	0	41	37	82	قبل الدخول
-1	8.5	64	1	11	38	14	١ -
1	8.9	67	1	5	54	7	١
2	8.2	62	2	4	35	21	٢
3	7.6	57	2	5	35	15	٣
4	6.4	48	2	3	28	15	٤
5-9	17.8	134	6	16	83	29	٤ - ٥
10-14	8.8	66	6	10	34	16	١٤ - ١٥
15-19	4.9	37	1	4	19	13	١٩ - ٢٥
20-24	3.2	24	3	2	11	8	٢٤ - ٢٥
25 +	3.2	24	3	1	12	8	+ ٢٥
Not Stated	1.5	11	0	2	5	4	غير مبين
Total	100.0	754	27	104	391	232	المجموع
Percentage Type of Divorce		100.0	3.6	13.8	51.9	30.8	النسبة لنوع الطلاق

إشهادات الطلاق حسب نوع الطلاق ومدّة الحياة الزوجية للزوج  
 DIVORCES BY TYPE OF DIVORCE AND DURATION OF MARRIAGE OF HUSBAND  
 2011

غير قطريين Non-Qataris

Table No (14-2)

جدول رقم (٢٠١٤)

Duration of Marriage In Years	النسبة لمدّة الحياة الزوجية Percentage of duration of marriage	Type of Divorce					مدّة الحياة الزوجية بالسنوات
		المجموع Total	بينية كبرى Major irrevocable divorce	خلع Divorce against compensation	رجعي Revocable divorce	بينية صغرى Minor irrevocable divorce	
Before Consummation	20.6	73	0	26	17	30	قبل الدخول
-1	6.2	22	0	6	13	3	١ -
1	7.3	26	0	5	15	6	١
2	9.0	32	1	8	19	4	٢
3	7.9	28	0	8	12	8	٣
4	7.3	26	1	7	14	4	٤
5-9	17.8	63	3	11	36	13	٩ - ٥
10-14	9.3	33	3	7	11	12	١٤ - ١٠
15-19	6.2	22	1	6	7	8	١٩ - ١٥
20-24	2.8	10	3	2	3	2	٢٤ - ٢٠
25 +	2.5	9	0	2	3	4	+ ٢٥
Not Stated	2.8	10	1	3	5	1	غير مبيّن
Total	100.0	354	13	91	155	95	المجموع
Percentage Type of Divorce		100.0	3.7	25.7	43.8	26.8	النسبة لنوع الطلاق

إشهاديات الطلاق حسب نوع الطلاق ومدى الحياة الزوجية للزوج  
**DIVORCES BY TYPE OF DIVORCE AND DURATION OF MARRIAGE OF HUSBAND**  
 2011  
 المجموع Total

Table No (14-3)

جدول رقم (١٤-٣)

Duration of Marriage In Years	النسبة لمدى الحياة الزوجية Percentage of duration of marriage	المجموع Total	نوع الطلاق Type of Divorce				مدى الحياة الزوجية بالسنوات
			بينونة كبرى Major irrevocable divorce	قطع Divorce against compensation	رجعي Revocable divorce	بينونة صغرى Minor irrevocable divorce	
Before Consummation	21.0	233	0	67	54	112	قبل الدخول
-1	7.8	86	1	17	51	17	١ -
1	8.4	93	1	10	69	13	١
2	8.5	94	3	12	54	25	٢
3	7.7	85	2	13	47	23	٣
4	6.7	74	3	10	42	19	٤
5-9	17.8	197	9	27	119	42	٩ - ٥
10-14	8.9	99	9	17	45	28	١٤ - ١٠
15-19	5.3	59	2	10	26	21	١٩ - ١٥
20-24	3.1	34	6	4	14	10	٢٤ - ٢٠
25 +	3.0	33	3	3	15	12	+ ٢٥
Not Stated	1.9	21	1	5	10	5	غير مبين
Total	100.0	1,108	40	195	546	327	المجموع
Percentage Type of Divorce		100.0	3.6	17.6	49.3	29.5	النسبة لنوع الطلاق

إشهادات الطلاق حسب نوع الطلاق ومدة الحياة الزوجية للزوجة  
**DIVORCES BY TYPE OF DIVORCE AND DURATION OF MARRIAGE OF WIFE**  
 2011  
 قطر ٢٠١١  
 Qataris 2011

Table No (15-1)

جدول رقم (١٥-١)

Duration of Marriage In Years	النسبة لمدة الحياة الزوجية Percentage of duration of marriage	Type of Divorce						مدة الحياة الزوجية بالسنوات
		المجموع Total	بينونة كبرى Major irrevocable divorce	خلع Divorce against compensation	رجعي Revocable divorce	بينونة صغرى Minor irrevocable divorce		
Before Consummation	23,4	163	0	43	36	84	قبل الدخول	
-1	6,7	47	1	10	25	11	١ -	
1	8,3	58	1	3	47	7	١	
2	7,6	53	1	3	31	18	٢	
3	7,3	51	1	5	32	13	٣	
4	6,2	43	1	2	28	12	٤	
5-9	16,9	118	5	14	69	30	٩ - ٥	
10-14	9,0	63	6	10	31	16	١٤ - ١٠	
15-19	5,6	39	2	5	19	13	١٩ - ١٥	
20-24	3,3	23	3	2	11	7	٢٤ - ٢٠	
25 +	3,6	25	3	1	13	8	+ ٢٥	
Not Stated	2,0	14	1	3	7	3	غير مبين	
Total	100,0	697	25	101	349	222	المجموع	
Percentage Type of Divorce		100,0	3,6	14,5	50,1	31,9	النسبة النوع الطلاق	



## إشهادات الطلاق حسب نوع الطلاق ومدة الحياة الزوجية للزوجة

## DIVORCES BY TYPE OF DIVORCE AND DURATION OF MARRIAGE OF WIFE

2011

غير قطريات Non-Qataris

Table No (15-2)

جدول رقم (٢٠١٥)

Duration of Marriage In Years	النسبة لمدة الحياة الزواجية Percentage of duration of marriage	Type of Divorce					مدة الحياة الزوجية بالسنوات
		المجموع Total	بينونة كبرى Major irrevocable divorce	خلع Divorce against compensation	رجعي Revocable divorce	بينونة صغرى Minor irrevocable divorce	
Before Consummation	17.0	70	0	24	18	28	قبل الدخول
-1	9.5	39	0	7	26	6	١ -
1	8.5	35	0	7	22	6	١
2	10.0	41	2	9	23	7	٢
3	8.3	34	1	8	15	10	٣
4	7.5	31	2	8	14	7	٤
5-9	19.2	79	4	13	50	12	٩ - ٥
10-14	8.8	36	3	7	14	12	١٤ - ١٠
15-19	4.9	20	0	5	7	8	١٩ - ١٥
20-24	2.7	11	3	2	3	3	٢٤ - ٢٠
25 +	1.9	8	0	2	2	4	+ ٢٥
Not Stated	1.7	7	0	2	3	2	غير مبين
Total	100.0	411	15	94	197	105	المجموع
Percentage Type of Divorce		100.0	3.6	22.9	47.9	25.5	النسبة النوع الطلاق

إشهادات الطلاق حسب نوع الطلاق ومدة الحياة الزوجية للزوجة  
**DIVORCES BY TYPE OF DIVORCE AND DURATION OF MARRIAGE OF WIFE**  
 2011  
 المجموع Total

Table No (15-3)

جدول رقم (١٥-٣)

Duration of Marriage In Years	النسبة لمدة الحياة الزواجية Percentage of duration of marriage	Type of Divorce						مدى الحياة الزوجية بالسنوات قبل الدخول
		المجموع Total	بينونة كبرى Major irrevocable divorce	خلع Divorce against compensation	رجعي Revocable divorce	بينونة صغرى Minor irrevocable divorce		
Before Consummation	21.0	233	0	67	54	112	قبل الدخول	
-1	7.8	86	1	17	51	17	١ -	
1	8.4	93	1	10	69	13	١	
2	8.5	94	3	12	54	25	٢	
3	7.7	85	2	13	47	23	٣	
4	6.7	74	3	10	42	19	٤	
5-9	17.8	197	9	27	119	42	٩ - ٥	
10-14	8.9	99	9	17	45	28	١٤ - ١٠	
15-19	5.3	59	2	10	26	21	١٩ - ١٥	
20-24	3.1	34	6	4	14	10	٢٤ - ٢٠	
25 +	3.0	33	3	3	15	12	+ ٢٥	
Not Stated	1.9	21	1	5	10	5	غير مبين	
Total	100.0	1,108	40	195	546	327	المجموع	
Percentage Type of Divorce		100.0	3.6	17.6	49.3	29.5	النسبة لنوع الطلاق	

إشهادات الطلاق حسب عدد الزوجات بالعمامة وفترة عمر الزوج  
**DIVORCES BY NUMBER OF WIVES AND HUSBAND'S AGE GROUP**  
 2011

Table No. (16)

جدول رقم (١٦)

Age Group of Husband in Years	عدد الزوجات بالعمامة										فئات عمر الزوج بالسنوات		
	Non-Qataris					Qataris							
	المجموع Total	غير مبين Not Stated	4	3	2	1	المجموع Total	غير مبين Not Stated	4	3		2	1
-20	0	0	0	0	0	0	3	0	0	0	0	3	٢٠-
20-24	7	0	0	0	0	7	96	0	0	0	0	96	٢٤-٢٠
25-29	67	0	0	0	1	66	180	0	0	0	5	175	٢٩-٢٥
30-34	87	0	0	0	4	83	162	0	0	0	5	157	٣٤-٣٠
35-39	71	0	0	1	7	63	94	0	0	1	6	87	٣٩-٣٥
40-44	35	0	0	0	3	32	71	0	0	1	9	61	٤٤-٤٠
45-49	21	0	0	0	1	20	58	0	0	2	6	50	٤٩-٤٥
50-54	20	0	0	0	2	18	36	0	0	1	5	30	٥٤-٥٠
55-59	16	0	0	0	1	15	17	0	0	0	1	16	٥٩-٥٥
60-64	10	0	0	1	0	9	12	0	0	1	1	10	٦٤-٦٠
65-69	1	0	0	1	0	0	5	0	0	0	2	3	٦٩-٦٥
70-74	0	0	0	0	0	0	3	0	0	0	1	2	٧٤-٧٠
75+	0	0	0	0	0	0	8	0	0	0	0	8	٧٥+
Not Stated	19	0	0	0	0	19	9	0	0	0	0	9	غير مبين
<b>Total</b>	<b>354</b>	<b>0</b>	<b>0</b>	<b>3</b>	<b>19</b>	<b>332</b>	<b>754</b>	<b>0</b>	<b>0</b>	<b>6</b>	<b>41</b>	<b>707</b>	<b>المجموع</b>

إشهادات الطلاق حسب الحالة التعليمية للزوجة والزوج  
 DIVORCES BY EDUCATIONAL STATUS OF WIFE AND HUSBAND  
 2011  
 قطر 2011

قطريون Qataris

Table No. (17-1)

جدول رقم (1-17)

Educational Status of Husband	النسبة للزوج Percentage of husband	Educational Status of Wife										الحالة التعليمية للزوج
		المجموع Total	غير مبين Not Stated	جامعية فما فوق Univ & Above	ما قبل الجامعة Pre University	ثانوية Secondary	إعدادية Preparatory	ابتدائية Primary	تقرأ وتكتب Read and Write	أمية Illiterate		
Illiterate	2.0	15	0	0	0	5	1	4	0	0	5	أمية
Read and Write	2.4	18	1	2	0	3	3	2	6	6	1	يقرا و يكتب
Primary	13.0	98	3	13	0	34	21	20	4	4	3	ابتدائي
Preparatory	17.9	135	4	28	1	63	29	6	3	3	1	إعدادي
Secondary	34.5	260	11	61	5	132	40	6	4	4	1	ثانوي
Pre University	2.4	18	0	7	0	8	3	0	0	0	0	ما قبل الجامعة
Univ & Above	22.5	170	6	73	2	70	14	2	1	1	2	جامعي فما فوق
Not stated	5.3	40	32	2	0	3	2	1	0	0	0	غير مبين
<b>Total</b>	<b>100.0</b>	<b>754</b>	<b>57</b>	<b>186</b>	<b>8</b>	<b>318</b>	<b>113</b>	<b>41</b>	<b>18</b>	<b>13</b>	<b>13</b>	<b>المجموع</b>
<b>Percentage of Wife</b>		<b>100.0</b>	<b>7.6</b>	<b>24.7</b>	<b>1.1</b>	<b>42.2</b>	<b>15.0</b>	<b>5.4</b>	<b>2.4</b>	<b>1.7</b>	<b>1.7</b>	<b>النسبة للزوجة</b>

إشهادات الطلاق حسب الحالة التعليمية للزوجة والزوج  
 DIVORCES BY EDUCATIONAL STATUS OF WIFE AND HUSBAND  
 2011

غير قطريين Non-Qataris

Table No. (17-2)

Educational Status of Husband	النسبة المئوية للزوج Percentage of husband	Educational Status of Wife										الحالة التعليمية للزوج		
		المجموع Total	غير مبين Not Stated	جامعية فما فوق Univ & Above	ما قبل الجامعة Pre University	ثانوية Secondary	إعدادية Preparatory	ابتدائية Primary	تقرأ و يكتب Read and Write	أمية Illiterate	الحالة التعليمية للزوجة			
Illiterate	0.3	1	0	0	0	0	0	0	0	0	1	0	0	أمي
Read and Write	1.4	5	0	0	0	1	1	1	1	1	1	1	1	يقرأ و يكتب
Primary	2.8	10	2	0	0	2	4	2	0	0	0	0	0	إبتدائي
Preparatory	7.1	25	2	2	2	11	5	3	0	0	0	0	0	إعدادي
Secondary	23.4	83	7	18	3	44	8	2	0	0	0	1	0	ثانوي
Pre University	5.6	20	1	5	7	5	2	0	0	0	0	0	0	ما قبل الجامعة
Univ & Above	40.7	144	4	84	7	45	2	2	0	0	0	0	0	جامعي فما فوق
Not stated	18.6	66	57	3	0	3	2	1	0	0	0	0	0	غير مبين
<b>Total</b>	<b>100.0</b>	<b>354</b>	<b>73</b>	<b>112</b>	<b>19</b>	<b>111</b>	<b>24</b>	<b>11</b>	<b>2</b>	<b>2</b>	<b>2</b>	<b>2</b>	<b>2</b>	<b>المجموع</b>
<b>Percentage of Wife</b>		<b>100.0</b>	<b>20.6</b>	<b>31.6</b>	<b>5.4</b>	<b>31.4</b>	<b>6.8</b>	<b>3.1</b>	<b>0.6</b>	<b>0.6</b>	<b>0.6</b>	<b>0.6</b>	<b>0.6</b>	<b>النسبة المئوية للزوجة</b>

جدول رقم (١٧-٢)

إشهاديات الطلاق حسب الحالة التعليمية للزوجة والزوج  
 DIVORCES BY EDUCATIONAL STATUS OF WIFE AND HUSBAND  
 2011  
 المجموع Total

جدول رقم (17-3)

Educational Status of Husband	النسبة للزوج Percentage of husband	Educational Status of Wife										الحالة التعليمية للزوج الحالة التعليمية للزوجة
		المجموع Total	غير مبين Not Stated	جامعية فما فوق Univ & Above	ما قبل الجامعة Pre University	ثانوية Secondary	إعدادية Preparatory	ابتدائية Primary	تقرأ وكتيب Read and Write	أمية Illiterate		
Illiterate	1.4	16	0	0	0	5	1	4	4	1	5	أمية
Read and Write	2.1	23	1	2	0	4	4	4	3	7	2	يقرا و يكتب
Primary	9.7	108	5	13	0	36	25	22	22	4	3	ابتدائي
Preparatory	14.4	160	6	30	3	74	34	9	9	3	1	إعدادي
Secondary	31.0	343	18	79	8	176	48	8	8	4	2	ثانوي
Pre University	3.4	38	1	12	7	13	5	0	0	0	0	ما قبل الجامعة
Univ & Above	28.3	314	10	157	9	115	16	4	4	1	2	جامعي فما فوق
Not stated	9.6	106	89	5	0	6	4	2	2	0	0	غير مبين
<b>Total</b>	<b>100.0</b>	<b>1,108</b>	<b>130</b>	<b>298</b>	<b>27</b>	<b>429</b>	<b>137</b>	<b>52</b>	<b>20</b>	<b>15</b>	<b>المجموع</b>	
<b>Percentage of Wife</b>		<b>100.0</b>	<b>11.7</b>	<b>26.9</b>	<b>2.4</b>	<b>38.7</b>	<b>12.4</b>	<b>4.7</b>	<b>1.8</b>	<b>1.4</b>	<b>النسبة للزوجة</b>	

إشهادات الطلاق للقطريين حسب صلة القرابة وفترة عمر الزوج والزوجة  
**DIVORCES OF QATARI ACCORDING TO RELATION AND AGE GROUP OF WIFE AND HUSBAND**

2011  
 القرابة من الدرجة الأولى Relation of first class

Table No. (18-1)

جدول رقم (18-1)

Age Group of Husband (in Years)	Age Group of Wife in years											فئات عمر الزوج (بالسنوات)	
	المجموع Total	غير مبين Not Stated	60 +	55-59	50-54	45-49	40-44	35-39	30-34	25-29	20-24		-20
-20	2	0	0	0	0	0	0	0	0	0	0	2	٢٠٠
20-24	37	0	0	0	0	0	0	0	1	5	23	8	٢٤٠٢٠
25-29	54	0	0	0	0	0	0	0	4	19	28	3	٢٩٠٢٥
30-34	26	0	0	0	0	0	0	2	8	9	7	0	٣٤٠٣٠
35-39	9	0	1	0	0	0	0	1	1	6	0	0	٣٩٠٣٥
40-44	6	0	0	0	0	1	1	1	3	1	0	0	٤٤٠٤٠
45-49	7	0	0	0	0	0	4	3	0	0	0	0	٤٩٠٤٥
50-54	9	0	0	0	4	3	1	1	0	0	0	0	٥٤٠٥٠
55-59	2	0	0	0	0	1	0	0	0	1	0	0	٥٩٠٥٥
60-64	1	0	0	0	0	1	0	0	0	0	0	0	٦٤٠٦٠
65-69	0	0	0	0	0	0	0	0	0	0	0	0	٦٩٠٦٥
70-74	0	0	0	0	0	0	0	0	0	0	0	0	٧٤٠٧٠
75+	3	0	1	1	0	0	0	1	0	0	0	0	٧٩٠٧٥
Not Stated	0	0	0	0	0	0	0	0	0	0	0	0	٨٤٠٨٠
<b>Total</b>	<b>156</b>	<b>0</b>	<b>2</b>	<b>1</b>	<b>4</b>	<b>5</b>	<b>6</b>	<b>9</b>	<b>17</b>	<b>41</b>	<b>58</b>	<b>13</b>	<b>١٥٦٠٠</b>

غير مبين المجموع

إشهاديات الطلاق للقطريين حسب صلة القرابة وفترة عص الزوج والزوجة  
**DIVORCES OF QATARI ACCORDING TO RELATION AND AGE GROUP OF WIFE AND HUSBAND**

2011

Relation of second class الدرجة الثانية القرابة من الدرجة الثانية

Table No. (18-2)

جدول رقم (٢٠١٨)

Age Group of Husband (in Years)	Age Group of Wife in years										فترات الزوج (بالسنوات)			
	المجموع Total	غير مبين Not Stated	60 +	55 - 59	50 - 54	45 - 49	40 - 44	35 - 39	30 - 34	25 - 29		20 - 24	-20	
-20	0	0	0	0	0	0	0	0	0	0	0	0	0	٢٠-
20-24	19	1	0	0	0	0	0	0	0	1	12	5	٢٤-٢٠	
25-29	25	0	0	0	0	0	0	2	2	7	14	0	٢٩-٢٥	
30-34	25	0	0	0	0	0	0	1	5	12	6	1	٣٤-٣٠	
35-39	10	0	0	0	0	0	0	3	4	0	3	0	٣٩-٣٥	
40-44	10	0	0	0	0	0	3	6	1	0	0	0	٤٤-٤٠	
45-49	8	0	0	0	0	0	3	4	0	1	0	0	٤٩-٤٥	
50-54	5	0	0	0	3	0	2	0	0	0	0	0	٥٤-٥٠	
55-59	0	0	0	0	0	0	0	0	0	0	0	0	٥٩-٥٥	
60-64	1	0	1	0	0	0	0	0	0	0	0	0	٦٤-٦٠	
65-69	2	0	0	0	1	1	0	0	0	0	0	0	٦٩-٦٥	
70-74	1	0	0	0	1	0	0	0	0	0	0	0	٧٤-٧٠	
75+	3	0	2	0	0	1	0	0	0	0	0	0	+٧٥	
Not Stated	0	0	0	0	0	0	0	0	0	0	0	0	غير مبين	
<b>Total</b>	<b>109</b>	<b>1</b>	<b>3</b>	<b>0</b>	<b>5</b>	<b>2</b>	<b>8</b>	<b>16</b>	<b>12</b>	<b>21</b>	<b>35</b>	<b>6</b>	<b>المجموع</b>	





إشهاديات الطلاق للقطريين حسب صلة القرابة وفئة عمر الزوج والزوجة  
 DIVORCES OF QATARI ACCORDING TO RELATION AND AGE GROUP OF WIFE AND HUSBAND  
 2011  
 لا توجد صلة قرابة No Relation

Table No. (18-3)

جدول رقم (١٨-٣)

Age Group of Husband (in Years)	Age Group of Wife in years										فئات عمر الزوج (بالسنوات)		
	المجموع Total	غير مبين Not Stated	60 +	55 - 59	50 - 54	45 - 49	40 - 44	35 - 39	30 - 34	25 - 29		20 - 24	-20
-20	1	0	0	0	0	0	0	0	0	0	1	0	٢٠-
20-24	40	0	0	0	0	0	0	0	1	11	24	4	٢٤-٢٠
25-29	101	0	0	0	0	0	1	3	6	41	46	4	٢٩-٢٥
30-34	111	1	0	0	1	2	2	7	38	42	21	1	٣٤-٣٠
35-39	75	4	0	0	0	0	1	2	14	31	19	3	٣٩-٣٥
40-44	55	1	0	0	1	1	2	10	25	10	5	1	٤٤-٤٠
45-49	43	0	0	0	5	5	6	9	9	5	5	0	٤٩-٤٥
50-54	22	0	0	0	1	3	6	5	3	3	1	0	٥٤-٥٠
55-59	15	0	1	2	3	3	0	2	1	2	1	0	٥٩-٥٥
60-64	10	0	0	0	3	0	3	3	0	1	0	0	٦٤-٦٠
65-69	3	0	0	0	0	1	0	1	1	0	0	0	٦٩-٦٥
70-74	2	0	1	0	0	0	1	0	0	0	0	0	٧٤-٧٠
75+	2	0	1	0	0	1	0	0	0	0	0	0	+٧٥
Not Stated	9	2	0	0	0	0	0	1	2	2	2	0	غير مبين
<b>Total</b>	<b>489</b>	<b>8</b>	<b>3</b>	<b>4</b>	<b>17</b>	<b>21</b>	<b>36</b>	<b>68</b>	<b>93</b>	<b>129</b>	<b>99</b>	<b>11</b>	<b>المجموع</b>

عدد الأبناء للمطالقة حسب فئة عمر الزوج والزوجة  
**NUMBER OF CHILDREN OF DIVORCEE BY AGE GROUP OF HUSBAND AND WIFE**  
 2011  
 قطر 2011  
 Qataris 2011

Table No. (19-1)

جدول رقم (١٩-١)

Age Group of Husband (In Years)	النسبة Percentage	Age Group of Wife in years											فئات عمر الزوج (بالسنوات)			
		المجموع Total	غير مبيّن Not Stated	60 +	55 - 59	50 - 54	45 - 49	40 - 44	35 - 39	30 - 34	25 - 29	20 - 24		-20		
-20	0.1	1	0	0	0	0	0	0	0	0	0	0	0	0	0	٢٠ -
20 - 24	2.4	17	0	0	0	0	0	0	0	0	0	0	0	11	6	٢٤ - ٢٠
25 - 29	6.0	43	0	0	0	0	0	0	0	5	4	23	11	0	0	٢٥ - ٢٤
30 - 34	16.6	119	1	0	0	2	2	3	3	7	55	46	3	0	0	٣٠ - ٢٤
35 - 39	14.8	106	5	5	0	0	0	4	22	50	19	1	0	0	0	٣٥ - ٢٩
40 - 44	13.4	96	0	0	0	0	0	29	54	9	3	1	0	0	0	٤٠ - ٣٤
45 - 49	17.8	128	0	0	0	13	9	59	40	2	5	0	0	0	0	٤٥ - ٤٤
50 - 54	11.7	84	0	0	0	33	18	23	5	5	0	0	0	0	0	٥٠ - ٤٤
55 - 59	4.2	30	0	3	6	15	6	0	0	0	0	0	0	0	0	٥٥ - ٥٤
60 - 64	4.6	33	0	0	0	23	0	9	1	0	0	0	0	0	0	١٠ - ٦٤
65 - 69	2.5	18	0	0	0	9	9	0	0	0	0	0	0	0	0	١٥ - ٦٤
70 - 74	1.8	13	0	4	0	9	0	0	0	0	0	0	0	0	0	٧٠ - ٧٤
75 +	1.4	10	0	10	0	0	0	0	0	0	0	0	0	0	0	٧٥ +
Not Stated	2.8	20	5	0	0	0	0	0	6	8	1	0	0	0	0	غير مبيّن
Total	100	718	11	22	6	104	44	127	140	133	108	23	0	0	0	المجموع
Percentage		100.0	1.5	3.1	0.8	14.5	6.1	17.7	19.5	18.5	15.0	3.2	0.0	0.0	0.0	النسبة

Number of children of (17) Divorce cases Not stated

(١٧) حالة طلاق غير مبيّن عدد أبنائهم

عدد الأبناء المطلقه حسب فئة عمر الزوج والزوجة  
**NUMBER OF CHILDREN OF DIVORCEE BY AGE GROUP OF HUSBAND AND WIFE**

2011

غير قطريين Non-Qataris

Table No. (19-2)

Age Group of Husband (in Years)	النسبة Percentage	Age Group of Wife in years											فئات عمر الزوج (بالسنوات)			
		المجموع Total	غير مبين Not Stated	60 +	55 - 59	50 - 54	45 - 49	40 - 44	35 - 39	30 - 34	25 - 29	20 - 24		-20		
-20	0.0	0	0	0	0	0	0	0	0	0	0	0	0	0	0	٢٠-
20 - 24	0.0	0	0	0	0	0	0	0	0	0	0	0	0	0	0	٢٤- ٢٠
25 - 29	3.1	8	0	0	0	0	0	0	0	0	0	5	2	0	1	٢٤- ٢٥
30 - 34	20.4	52	2	0	0	0	0	2	11	13	24	0	0	0	0	٢٤- ٣٠
35 - 39	16.1	41	0	0	0	0	0	6	10	20	5	0	0	0	0	٣٤- ٣٥
40 - 44	16.5	42	0	0	0	0	0	8	19	12	3	0	0	0	0	٤٤- ٤٠
45 - 49	7.8	20	0	0	0	1	4	12	3	0	0	0	0	0	0	٤٤- ٤٥
50 - 54	10.2	26	0	0	0	1	6	17	2	0	0	0	0	0	0	٥٤- ٥٠
55 - 59	8.6	22	0	0	0	3	6	5	5	3	0	0	0	0	0	٥٤- ٥٥
60 - 64	3.1	8	0	0	0	5	3	0	0	0	0	0	0	0	0	٦٤- ٦٠
65 - 69	2.7	7	0	0	7	0	0	0	0	0	0	0	0	0	0	٦٤- ٦٥
70 - 74	0.0	0	0	0	0	0	0	٤	0	0	0	0	0	0	0	٧٤- ٧٠
75 +	0.0	0	0	0	0	0	0	0	0	0	0	0	0	0	0	٧٥+
Not Stated	11.4	29	0	0	0	0	3	18	8	0	0	0	0	0	0	غير مبين
<b>Total</b>	<b>100</b>	<b>255</b>	<b>2</b>	<b>7</b>	<b>3</b>	<b>7</b>	<b>22</b>	<b>68</b>	<b>58</b>	<b>48</b>	<b>37</b>	<b>2</b>	<b>1</b>	<b>0.4</b>	<b>النسبة المجموع</b>	
<b>Percentage</b>	<b>100.0</b>	<b>0.8</b>	<b>2.7</b>	<b>1.2</b>	<b>2.7</b>	<b>8.6</b>	<b>26.7</b>	<b>22.7</b>	<b>18.8</b>	<b>14.5</b>	<b>0.8</b>	<b>0.4</b>	<b>٠.٤</b>	<b>٠.٤</b>	<b>النسبة المجموع</b>	

Number of children of (7) Divorce cases Not stated

(٧) حالة طلاق غير مبين عدد اطفالهم

جدول رقم (١٩-٢)

عدد الأبناء المطلقا حسب فئة عمر الزوج والزوجة  
**NUMBER OF CHILDREN OF DIVORCEE BY AGE GROUP OF HUSBAND AND WIFE**  
 2011  
 المجموع Total

Age Group of Husband (In Years)	النسبة Percentage	Age Group of Wife in years													فئات عمر الزوج (بالسنوات)						
		المجموع Total	غير مبين Not Stated	فئة عمر الزوجة بالسنوات										-20							
				60 +	55 - 59	50 - 54	45 - 49	40 - 44	35 - 39	30 - 34	25 - 29	20 - 24									
-20	0.1	1	0	0	0	0	0	0	0	0	0	0	0	0	0	0	0	0	0	0	-٢٠
20 - 24	1.7	17	0	0	0	0	0	0	0	0	0	0	0	0	0	0	11	6	0	0	٢٤ - ٢٠
25 - 29	5.2	51	0	0	0	0	0	0	0	0	0	0	0	0	0	0	28	13	0	0	٢٤ - ٢٥
30 - 34	17.6	171	3	0	0	0	2	2	5	18	68	70	24	1	0	0	0	0	0	0	٣٤ - ٣٠
35 - 39	15.1	147	5	5	0	0	0	0	10	32	70	21	6	1	0	0	0	0	0	0	٣٩ - ٣٥
40 - 44	14.2	138	0	0	0	0	0	0	37	73	21	6	1	0	0	0	0	0	0	0	٤٤ - ٤٠
45 - 49	15.2	148	0	0	0	0	0	14	71	43	2	5	0	0	0	0	0	0	0	0	٤٩ - ٤٥
50 - 54	11.3	110	0	0	0	0	34	24	40	7	5	0	0	0	0	0	0	0	0	0	٥٤ - ٥٠
55 - 59	5.3	52	0	0	3	9	15	12	5	5	3	0	0	0	0	0	0	0	0	0	٥٩ - ٥٥
60 - 64	4.2	41	0	0	0	28	3	9	1	0	0	0	0	0	0	0	0	0	0	0	٦٤ - ٦٥
65 - 69	2.6	25	0	0	7	0	9	9	0	0	0	0	0	0	0	0	0	0	0	0	٦٩ - ٦٥
70 - 74	1.3	13	0	0	4	0	9	0	0	0	0	0	0	0	0	0	0	0	0	0	٧٤ - ٧٠
75 +	1.0	10	0	0	10	0	0	0	0	0	0	0	0	0	0	0	0	0	0	0	٧٤ - ٧٥ +
Not Stated	5.0	49	5	0	0	0	3	3	18	14	8	1	0	0	0	0	0	0	0	0	غير مبين
Total	100	973	13	29	9	111	66	195	198	181	145	25	1	1	0	0	0	0	0	0	المجموع
Percentage		100.0	1.3	3.0	0.9	11.4	6.8	20.0	20.3	18.6	14.9	2.6	0.1	0.1	0	0	0	0	0	0	النسبة

Numbe of children of (24) Divorce cases Not stated

(٢٤) حالة طلاق غير مبين عد أبنائهم

إشهادات الطلاق حسب عدد أبناء الزوجة و جنسية الزوج والزوجة  
Divorces by Number of Wife's Children & Nationality of Husband & Wife  
2011

Table No. (20)

جدول رقم (٢٠)

Nationality	Particulars	No. of Children										البيانات	الجنسية
		المجموع Total	غير مبين Not Stated	6 +	5	4	3	2	1	0	عدد الحالات		
Qatari Husband & Qatari Wife	No. of cases	640	16	28	20	27	27	47	52	423	عدد الحالات	الزوج قطري والاروجة قطرية	
	No. of Children	647	0	212	100	108	81	94	52	0	عدد الأبناء		
Qatari Husband & Non-Qatari Wife	No. of cases	114	1	0	2	3	6	7	17	78	عدد الحالات	الزوج قطري والاروجة غير قطرية	
	No. of Children	71	0	0	10	12	18	14	17	0	عدد الأبناء		
Non-Qatari Husband & Qatari Wife	No. of cases	57	0	0	3	1	4	1	4	44	عدد الحالات	الزوج غير قطري والاروجة قطرية	
	No. of Children	37	0	0	15	4	12	2	4	0	عدد الأبناء		
Non-Qatari Husband & Non-Qatari Wife	No. of cases	297	7	6	4	3	25	23	25	204	عدد الحالات	الزوج غير قطري والاروجة غير قطرية	
	No. of Children	218	0	40	20	12	75	46	25	0	عدد الأبناء		
Total	No. of cases	1,108	24	34	29	34	62	78	98	749	عدد الحالات	المجموع	
	No. of sons	973	0	252	145	136	186	156	98	0	عدد الأبناء		